

SNAPSHOT 2021



WWW.KBS-FRB.BE
WWW.GOEDOELLEN.BE

IN CIJFERS

2021

€ 132.541.857
STEUN

1.448
ONDERSTEUNDE INDIVIDUEN

3.508
ONDERSTEUNDE ORGANISATIES

200
OPROEPEN

4.116
EXPERTS IN ONZE ONAFHANKELIJKE
JURY'S EN COMITÉS

1.194
ACTIEVE FONDSEN VAN PERSONEN
EN ONDERNEMINGEN

65
PUBLICATIES

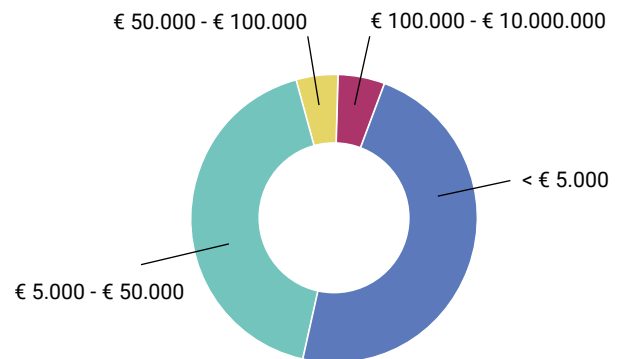
120.106
GIFTEN VOOR PROJECTEN
VAN DERDEN VIA DE KBS

99
MEDEWERKERS/-STERS
VAN DE KBS

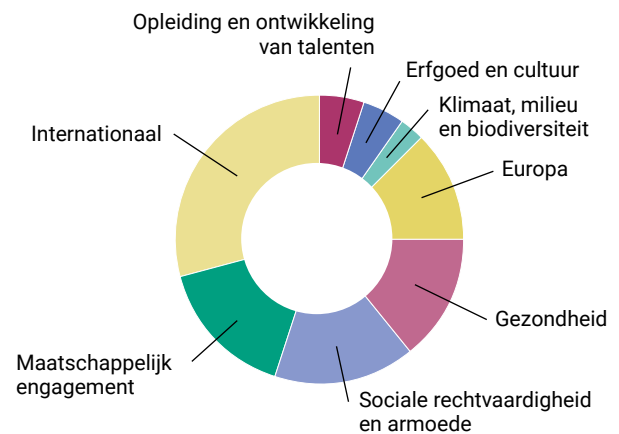
2022

€ 142.233.000
BUDGET

STEUN: HOOGTE VAN HET BEDRAG



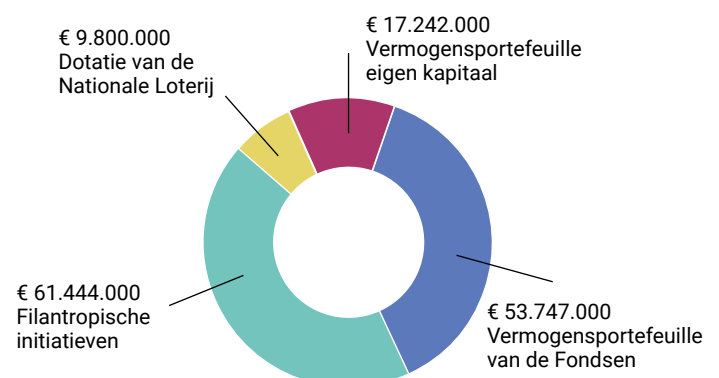
STEUN: VERDELING VOLGENS PROGRAMMA'S*



* 2021 telde uitzonderlijk veel Europese en internationale ondersteuning omwille van COVID-19.

De gedetailleerde jaarrekening 2021 wordt in mei 2022 online gezet op www.kbs-frb.be. Op onze website vindt u eveneens informatie over de samenstelling van de raad van bestuur, de adviesraad en de vele stuurgroepen, begeleidingscomités en de beheerscomités en onafhankelijke jury's van onze projectoproepen.

WAAR KOMT HET BUDGET VANDAAN?



ONS DNA

DE KONING BOUDEWIJNSTICHTING, EEN ONAFHANKELIJKE EN PLURALISTISCHE STICHTING VAN OPENBAAR NUT, AL MEER DAN 45 JAAR IN DIENST VAN HET ALGEMEEN BELANG.

MISSIE

Als actor van verandering en innovatie dragen wij bij tot een betere samenleving in België, in Europa en elders in de wereld. We doen dit in samenwerking met talloze partners, experts en schenkers. Onze acties richten zich op alle domeinen van algemeen belang en beogen een zo groot mogelijke maatschappelijke impact.

VISIE

- **In België:** onze activiteiten verankeren, van zeer lokaal tot op landelijke schaal.
- **In Europa:** de Koning Boudewijnstichting blijven positioneren op het Europese toneel.
- **Internationaal:** binnen Myriad samenwerken met KBFUS, KBF CANADA en Give2Asia om onze impact op het vlak van grensoverschrijdende filantropie te vergroten.

WAARDEN

- Integriteit en transparantie
- Pluralisme en onafhankelijkheid
- Respect voor diversiteit
- Solidariteit bevorderen

WERKMETHODES



FINANCIËLE ONDERSTEUNING

Wij steunen organisaties en burgers die meewerken aan een betere samenleving. Wij besteden een deel van ons kapitaal aan investeringen met een maatschappelijke impact.



PROMOTIE VAN DE FILANTROPIE

Wij begeleiden individuen en bedrijven die zich willen inzetten voor één of meerdere goede doelen. Wij helpen hen om hun wensen om te zetten in duurzame en doeltreffende acties.



ADVOCACY

Wij sensibiliseren beleidsmakers en burgers rond maatschappelijke uitdagingen. Wij zetten hen aan tot actie om positieve en duurzame verandering te creëren in de samenleving.



ONDERZOEK

Experten van alle achtergronden analyseren, op basis van feiten en cijfers, maatschappelijke problematieken. Wij delen deze kennis en onderzoeksresultaten via gratis publicaties.



SAMENBRENGEN

We verenigen partijen die betrokken zijn bij een maatschappelijke problematiek, om het probleem te doorgronden, na te denken over oplossingen, goede praktijken te delen, ...



EVENEMENTEN

Wij organiseren debatten, seminars, studiedagen, ... over maatschappelijke thema's. Wij richten tentoonstellingen in over democratie en erfgoed.



PARTNERSCHAPPEN EN OPDRACHTEN

Wij werken in partnerschap met private en publieke actoren (instellingen, bedrijven, andere stichtingen...). Wij voeren opdrachten uit op vraag van overheden.

ONZE ACTIE

ONZE ACTIES VERLOPEN OP LANGE TERMIJN EN BESLAAN VERSCHILLENDE DOMEINEN VAN ALGEMEEN BELANG, OPGEDEELD IN ACHT PROGRAMMA'S.

WIJ HANDELEN OP VERSCHILLENDE NIVEAUS: BELGISCH (LOKAAL TOT NATIONAAL), EUROPEES EN INTERNATIONAAL.

GEZONDHEID

Wij investeren in gezondheid en in zorgkwaliteit. We vullen leemtes in wetenschappelijk onderzoek aan, steunen de gezondheids promotie en het verantwoord gebruik van gegevens.

De COVID-19-crisis versnelde de samenwerking en de digitalisering van de **eerstelijnszorg en -hulp**. Dat blijkt alleszins uit een bevraging bij 365 organisaties die steun kregen van het Fonds Dr. Daniël De Coninck.



KLIMAAT, MILIEU EN BIODIVERSITEIT

We dragen bij aan de bescherming van natuurlijke rijkdommen om de klimaatverandering te bestrijden en om duurzame antwoorden te vinden voor maatschappelijke noden.

Hoe betrekken we zoveel mogelijk mensen en verschillende visies bij het klimaatdebat?

Dertien organisaties die methodes en tools ontwikkelen om het engagement voor het klimaat te bevorderen, krijgen steun.





ERFGOED EN CULTUUR

We bewaren en bestendigen belangrijke stukken van het Belgische erfgoed om ze door te geven en toegankelijk te maken voor toekomstige generaties.

De tentoonstelling **'Raoul Servais. Een wereld tussen magie en realisme'** in het BELvue museum zet het werk van de pionier van de Belgische animatiefilm in de kijker. Hij schonk een groot deel van zijn archief aan de Stichting.

SOCIALE RECHTVAARDIGHEID EN ARMOEDE

Wij ondersteunen initiatieven voor de meest kwetsbaren. Wij stimuleren nieuwe methodes om het armoederisico te beperken en de sociale cohesie te versterken.

Energiearmoede treft in België meer dan een op de vijf huishoudens. Gezien de sterk stijgende energieprijzen pleitte het Platform tegen Energiearmoede, beheerd door de KBS, voor een versterking van het sociaal tarief.



INTERNATIONAAL

Wij faciliteren de internationale filantropie en versterken actoren van verandering in landen van het Globale Zuiden.

De Koning Boudewijnstichting, KBFUS, KBF CANADA en Give2Asia richten samen Myriad op, om wereldwijd grensoverschrijdend geven makkelijker te maken en te stimuleren.



OPLEIDING EN ONTWIKKELING VAN TALENTEN

We steunen initiatieven die inclusief en kwalitatief onderwijs versterken. We geven aan alle talenten de kans om hun potentieel te ontwikkelen ten bate van een betere samenleving.

Hoe ga je slim om met geld? De interactieve tentoonstelling **'Mysterie van Financiën. Het ministerie dat alles over geld en financiën onthult'** in BELvue helpt jongeren de verschillende aspecten van een financiële opleiding op een speelse en ludieke manier te ontdekken.



EUROPA

Wij steunen reflectie en debat over belangrijke Europese kwesties. We stimuleren de samenwerking tussen stichtingen in Europa en faciliteren grensoverschrijdende filantropie.

De Koning Boudewijnstichting stapt in Pluralis, een missie-gerelateerd investeringsfonds dat **onafhankelijke media in Europa** helpt steunen.

MAATSCHAPPELIJK ENGAGEMENT

We bestuderen en mappen het maatschappelijk engagement.

We versterken de impact van het engagement en de initiatieven van burgers, verenigingen en stichtingen.

Gezellig samen bij **Buurten op den Buiten**, een initiatief van de Koning Boudewijnstichting in samenwerking met de Vlaamse Landmaatschappij. 43 buurtinitiatieven in landelijke gemeenten worden ondersteund.



UITZONDERLIJKE MAATREGELEN VOOR UITZONDERLIJKE SITUATIES

WIJ ZIJN AANDACHTIG VOOR GROTE
MAATSCHAPPELIJKE BEHOEFTE EN HELPEN
MEE BIJ MAATSCHAPPELIJKE CRISSSEN OF
BELANGRIJKE GEBEURTENISSEN.

NA DE OVERSTROMINGEN: HELPEN HELPEN

Na de catastrofale overstromingen in de zomer 2021 mobiliseert de Koning Boudewijnstichting haar filantropische formules, haar expertise en haar netwerken om de solidariteit van burgers, bedrijven en organisaties te versterken.

Het Streekfonds 'Bürgerfonds Ostbelgien' zamelt geld in voor de getroffen inwoners in de Duitstalige Gemeenschap.

Andere Fondsen beheerd door de Stichting komen ook in actie om burgers, scholen en organisaties in nood te helpen. Dankzij deze golf aan solidariteit gaat er extra steun naar brandweerkorpsen, scholen, musea en verenigingen.



UNLOCK YOUR ENERGY! MOBILISEREN TEGEN COVID-19

De gevolgen van de COVID-19-pandemie laten zich nog steeds voelen in de hele samenleving. Wij blijven ons inzetten om een antwoord te vinden op de behoeften op het terrein.

In de lente van 2021 richt de oproep 'Unlock your energy!' zich specifiek tot **jongeren**, die het hard te verduren krijgen tijdens de COVID-19-crisis.

102 sportieve, culturele, sociale, artistieke... projecten voor en door jongeren die hun mentaal welzijn boosten, krijgen samen 800.000 euro steun.





WENST U BIJ TE DRAGEN AAN EEN BETERE WERELD, ERGENS IN UW BUURT EN/OF IN HET BUITENLAND?

De Koning Boudewijnstichting staat ter beschikking van filantropen (particulieren, ondernemingen, organisaties) die zich willen inzetten in België, in Europa en elders in de wereld. Vertel ons uw verhaal; wij helpen u uw wens om te zetten in duurzame en doeltreffende actie. Want samen maken wij het verschil.

Neem contact op met ons **Centrum voor Filantropie**. Samen met u ontwikkelen we een oplossing op maat, die zin geeft aan uw engagement en de impact ervan garandeert. We stellen onze jarenlange ervaring, onze expertise en ons uitgebreid netwerk tot uw beschikking.

poskin.c@kbs-frb.be | +32 2 549 02 31 | Brederodestraat 21, 1000 Brussel

BLIJF OP DE HOOGTE!

Wil u meer weten over oproepen, ondersteuning, evenementen, partnerschappen en publicaties van de Koning Boudewijnstichting:

- raadpleeg onze website www.kbs-frb.be ;
- abonneer u op onze algemene e-news en/of op onze thematische e-news ;
- volg ons op     

U kan ons ook bereiken via info@kbs-frb.be of op +32 2 500 45 55.

U vindt op onze website het jaarverslag en binnenkort ook een aangepaste versie van deze publicatie, 'Snapshot 2021', voor de provincies Antwerpen, Vlaams-Brabant, Waals-Brabant, West-Vlaanderen, Oost-Vlaanderen, Henegouwen, Luik, Limburg, Luxemburg, Namen, Brussels Hoofdstedelijk Gewest en Duitstalige Gemeenschap.

Dank aan de Nationale Loterij en haar spelers,
en aan alle schenkers voor hun gewaardeerde steun.

Fotocredits : Belga, raoulservaiscollection, Caroline Dupont
Photography, Sofie Vandenaweele, Jan Van de Vel, Yevhen Prozhyrko,
Pluralis, Shane-rounce-unsplash, DavideAngelini.