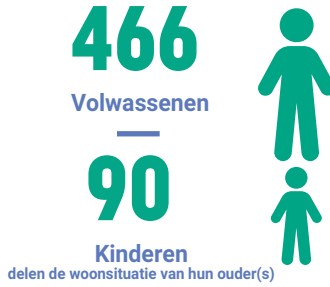


TELLING DAK- EN THUISLOOSHEID LEUVEN

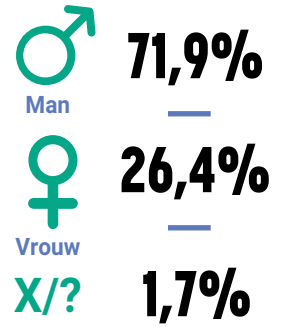
21/02/2020
36 meetellende organisaties

- Pre-Covid19 telling
- Groot draagvlak bij stad en stakeholders
- Kadert binnen het Stedelijk Beleidsplan Dak- en thuisloosheid
- Veel interesse in profielgegevens
- Cijfers als basis voor aanpak dakloosheid bij jongeren

Getelde personen **556**



Geslacht

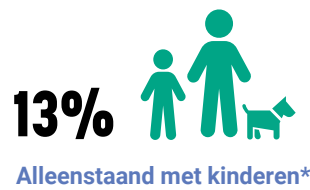
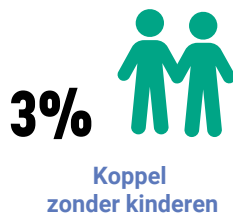


Woonsituatie

Ethos* Light categorie	Volwassenen #466	%	Waarvan mannen %	Waarvan vrouwen %	Kinderen #90	%
1 - In openbare ruimte	21	4,5	90,5	9,5	0	0,0
2 - In noodopvang	17	3,6	76,5	23,5	0	0,0
3 - In opvang voor thuislozen	79	17,0	59,5	40,5	36	39,6
4 - In instelling	40	8,6	77,5	22,5	0	0,0
5 - In niet conventionele ruimte (garage, tent,...)	57	12,2	77,2	22,8	1	1,1
6 - Bij familie / vrienden	178	38,2	70,8	29,2	18	19,8
+ Dreigende uithuiszetting	68	14,6	76,5	23,5	25	27,5

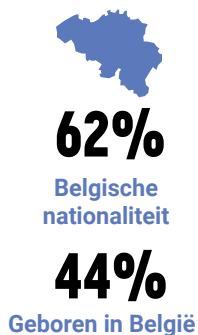
* De ETHOS typologie wordt in België, sinds 2014, als kaderdefinitie van dak- en thuisloosheid gehanteerd. Voor meer informatie, zie rapport.

Huishouden



* Kinderen delen niet noodzakelijk de woonsituatie van hun ouder(s)

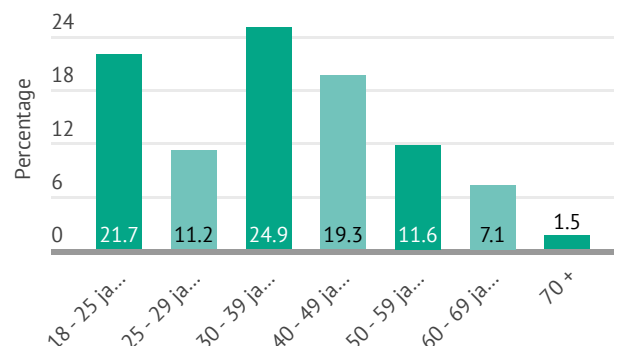
Nationaliteit



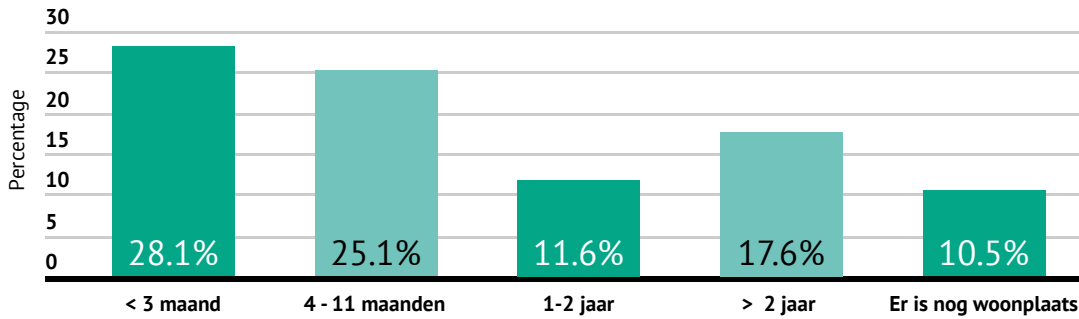
Bij niet-Belgen



Leeftijd



Duur dak- en thuisloosheid



Housing First Doelgroep

13,3%

62

> 2 jaar dak- of thuisloos en (vermoeden van) psychische / verslavingsproblematiek

Gezondheid

(vermoeden van)



25,5%

Geen gezondheidsproblemen

119



26,6%

Verslaving

124



32,8%

Mentale gezondheidsproblemen

153



20,4%

Chronische gezondheidsproblemen

95



4,9%

Fysieke beperking

23



8,4%

Verstandelijke beperking

39

Inkomen



14,8%

Geen inkomen



13,9%

Inkomen uit werk



2,6%

Informeel inkomen



63,3%

Vervangings-inkomen / uitkering

* Zonder dubbelstellingen

De Koning Boudewijnstichting heeft als opdracht bij te dragen tot een betere samenleving. De Stichting is in België en Europa een actor van verandering en innovatie in dienst van het algemeen belang en van de

maatschappelijke cohesie. Ze zet zich in om een maximale impact te realiseren door de competenties van organisaties en personen te versterken. Ze stimuleert doeltreffende filantropie bij personen en ondernemingen.

De Koning Boudewijnstichting is een stichting van openbaar nut. Ze werd opgericht in 1976, toen Koning Boudewijn 25 jaar koning was. Dank aan de Nationale Loterij en aan alle schenkers voor hun gewaardeerde steun.



B Koning Boudewijnstichting

Samen werken aan een betere samenleving

Abonneer u op onze e-news: www.kbs-frb.be | Volg ons op     

v.u.: Luc Tayart de Borms, Brederodestraat 21 B-1000 Brussel /Maart 2021