

Studiedag

“Het woonzorgcentrum: ook een thuis voor ouderen met een migratieachtergrond?”

21 november 2024
Ateliers des Tanneurs



WELZIJN
WONEN
ZORG

Welkom

door **Sofie Bekaert,**
Koning Boudewijnstichting





Noden en verwachtingen van ouderen met migratieachtergrond

**Enkele cijfers & vaststellingen op basis van
studie KBS 2022 'Levenskeuzen op latere leeftijd
bij niet hulpbehoevende personen'**

Spreker:

Jurgen Minnebo, Indiville



WELZIJN
WONEN
ZORG




B Koning
Boudewijnstichting
Samen werken aan een betere samenleving

**INDI
ville**



INDI
ville
DBP PARTNERS



**WELZIJN
WONEN
ZORG**

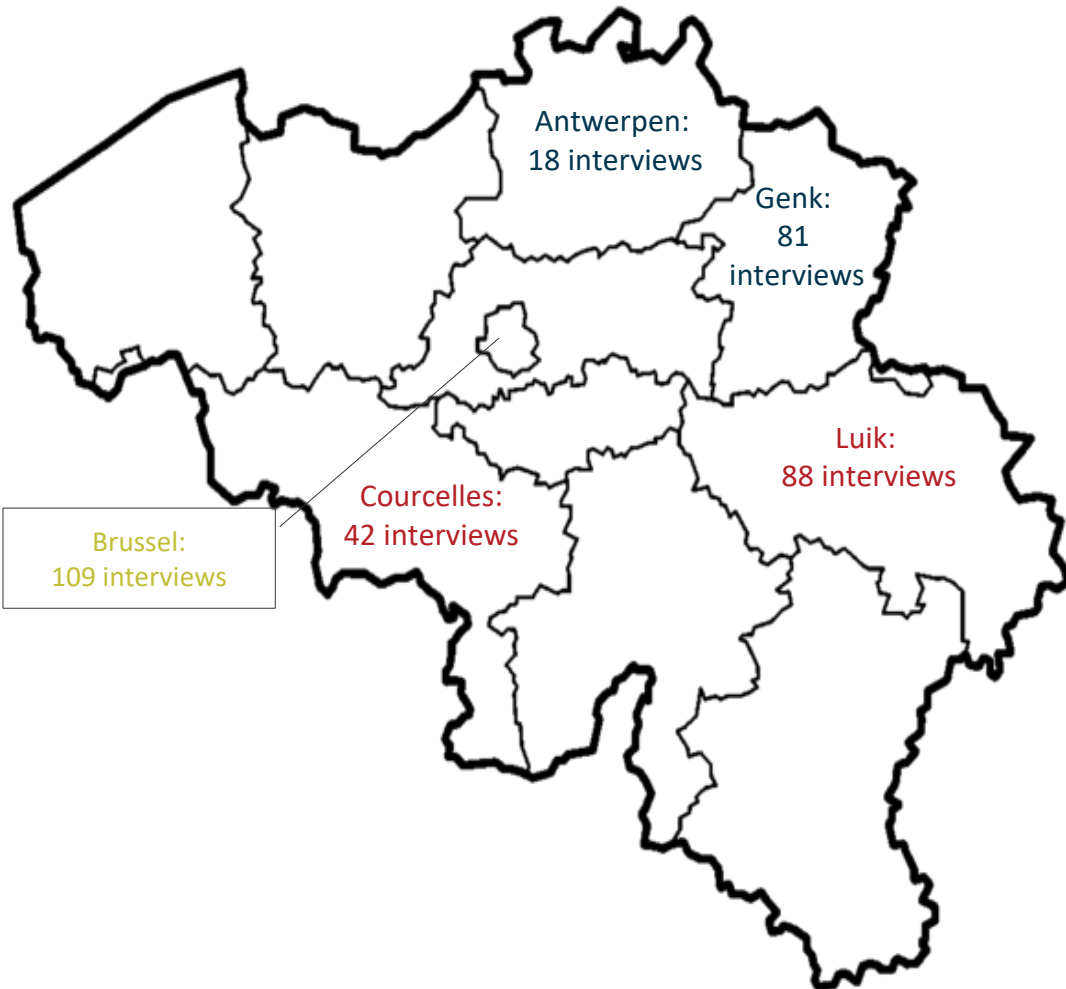


**Koning
Boudewijnstichting**

Samen werken aan een betere samenleving

Meten = (niet) weten

Steekproef



Origine

Belg >= 2 generaties 7%

Nieuwe Belg 2%

Niet Belg 91%

Belg >= 2 generaties 7%

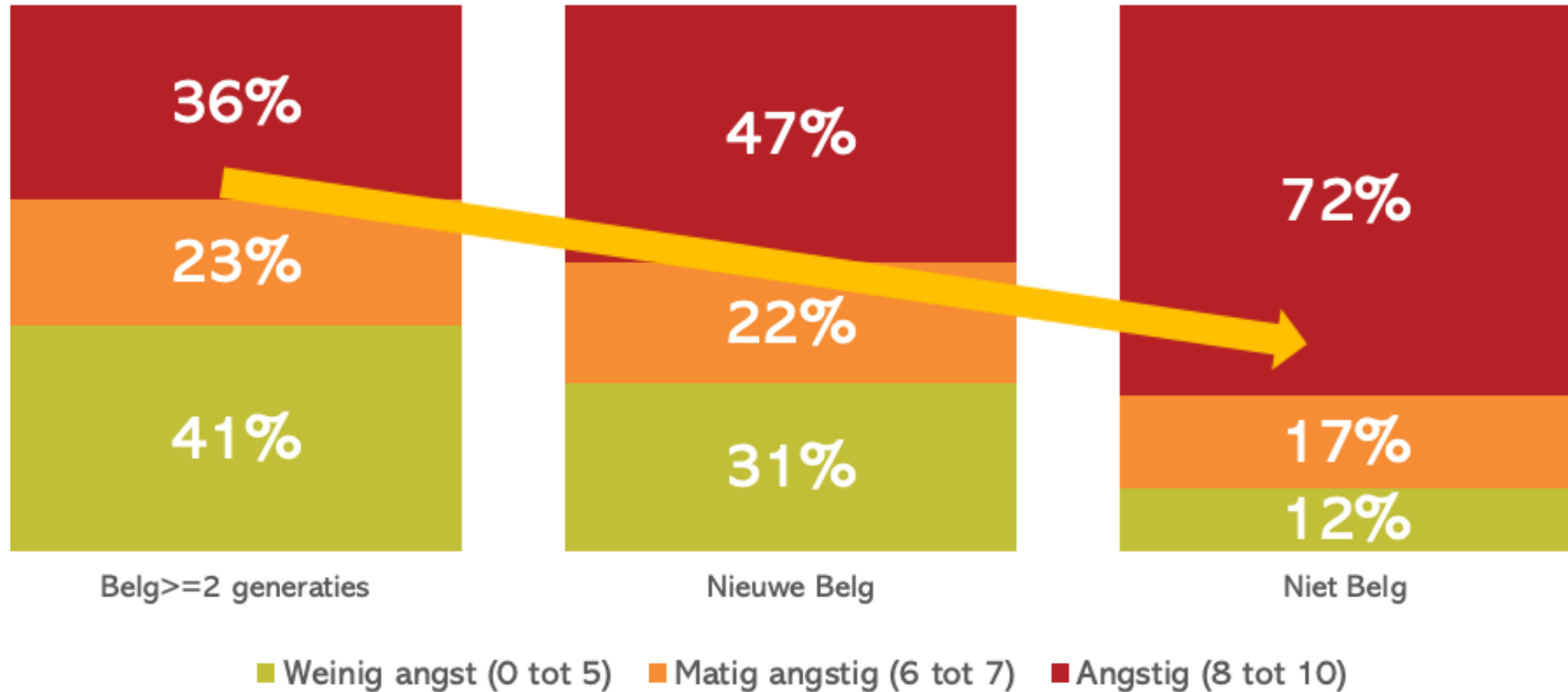
Buurland 2%

EU27 0%

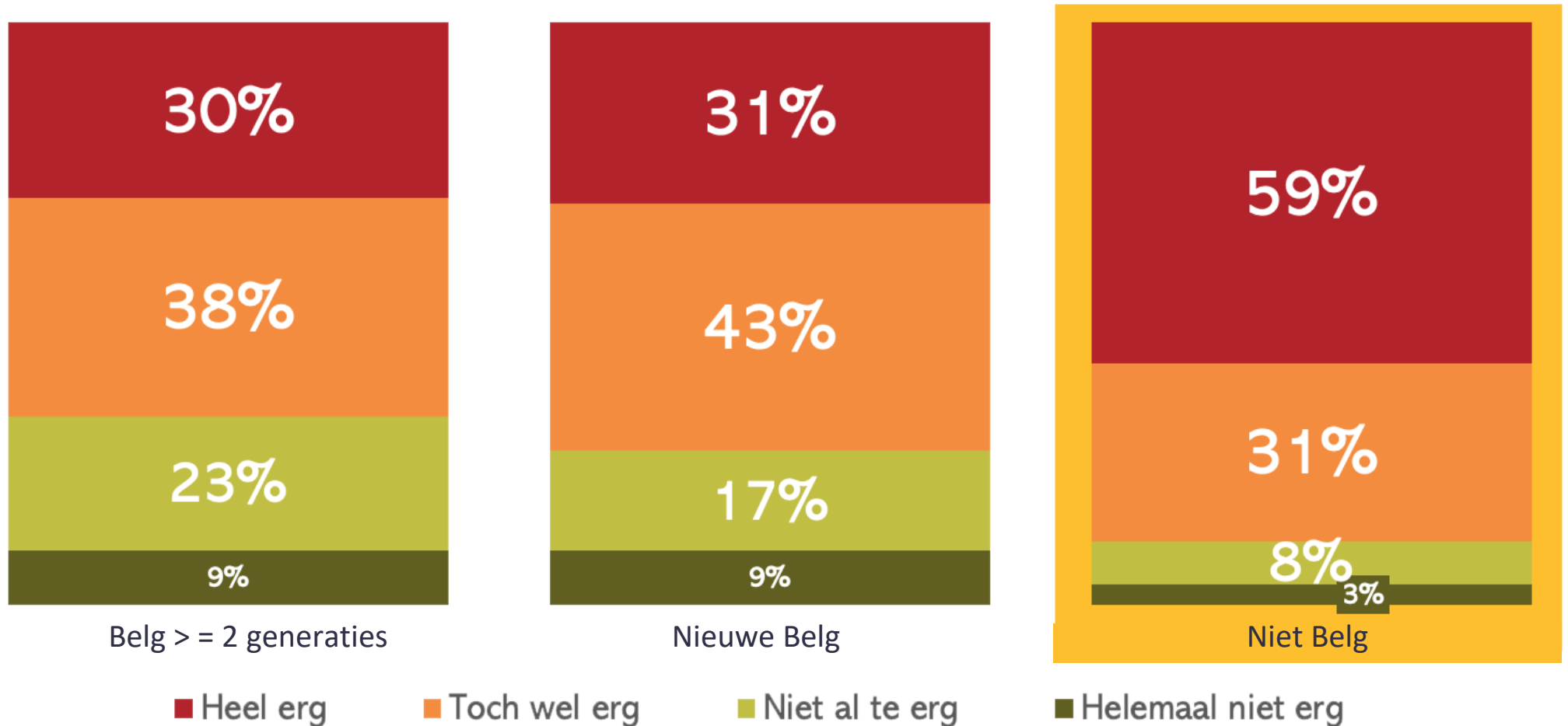
Buiten EU 91%

Aanwijzingen voor
een andere kijk op zorg ...

“In welke mate boezemt het vooruitzicht dat u misschien later ooit zorgbehoevend wordt u angst in?”



“Veronderstel dat u op een bepaald ogenblik omwille van gezondheidsredenen best zou verhuizen. Hoe erg zou u het vinden om te moeten verhuizen?”



De rol van familie en zorgprofessionals

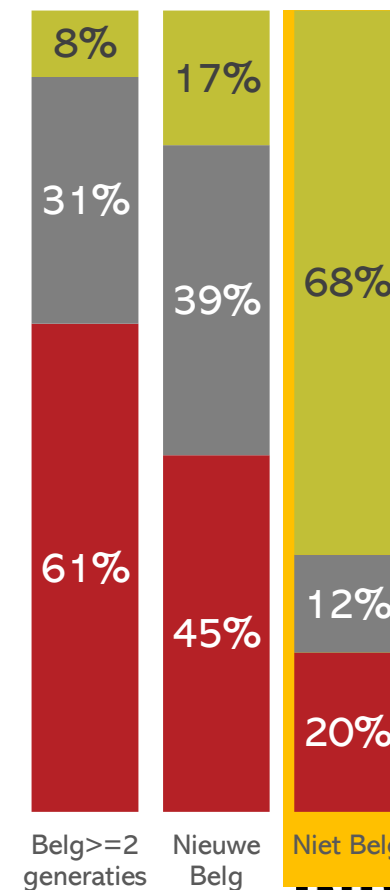
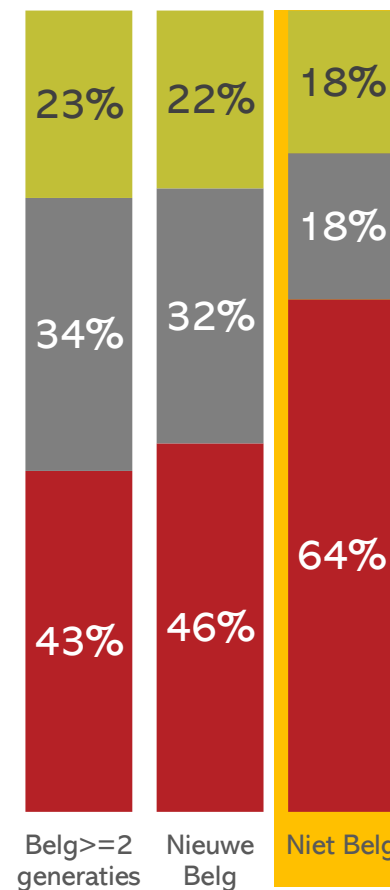
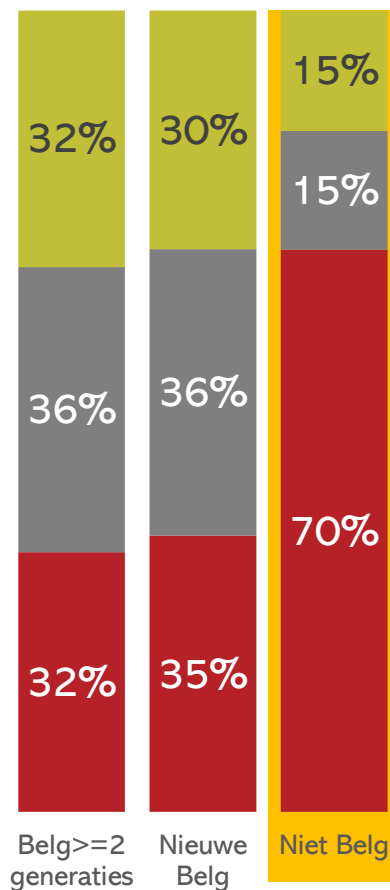
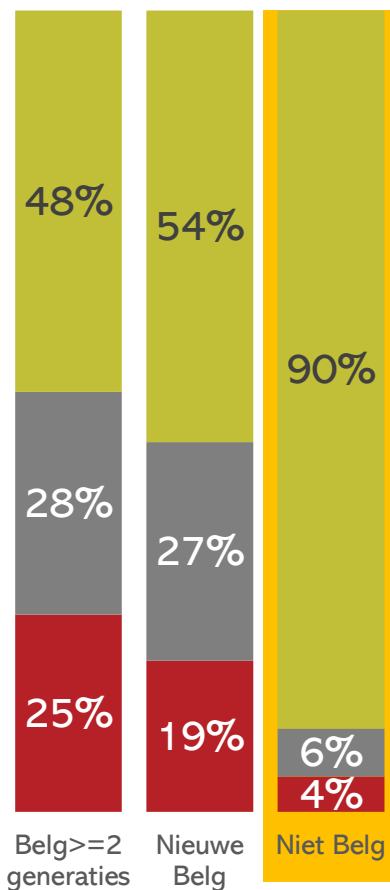
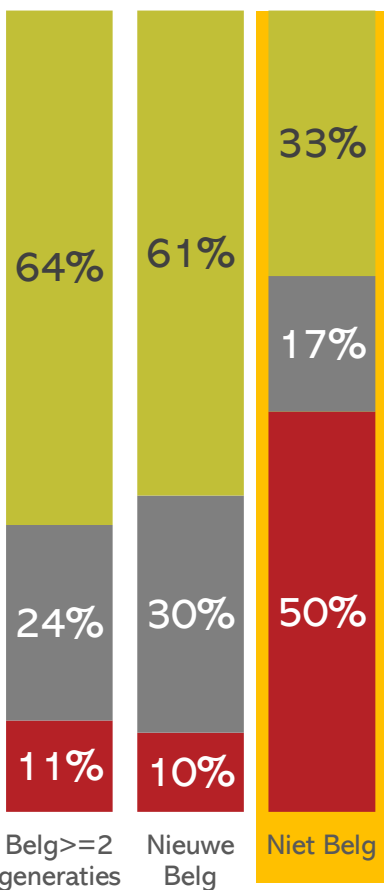
Zorgbehoevende mensen is een zaak voor mensen die daarvoor zijn opgeleid en betaald worden.

Voor de eigen ouders zorgen is een morele plicht.

Het is niet de taak van de kinderen om voor hun ouders of schoonouders te zorgen.

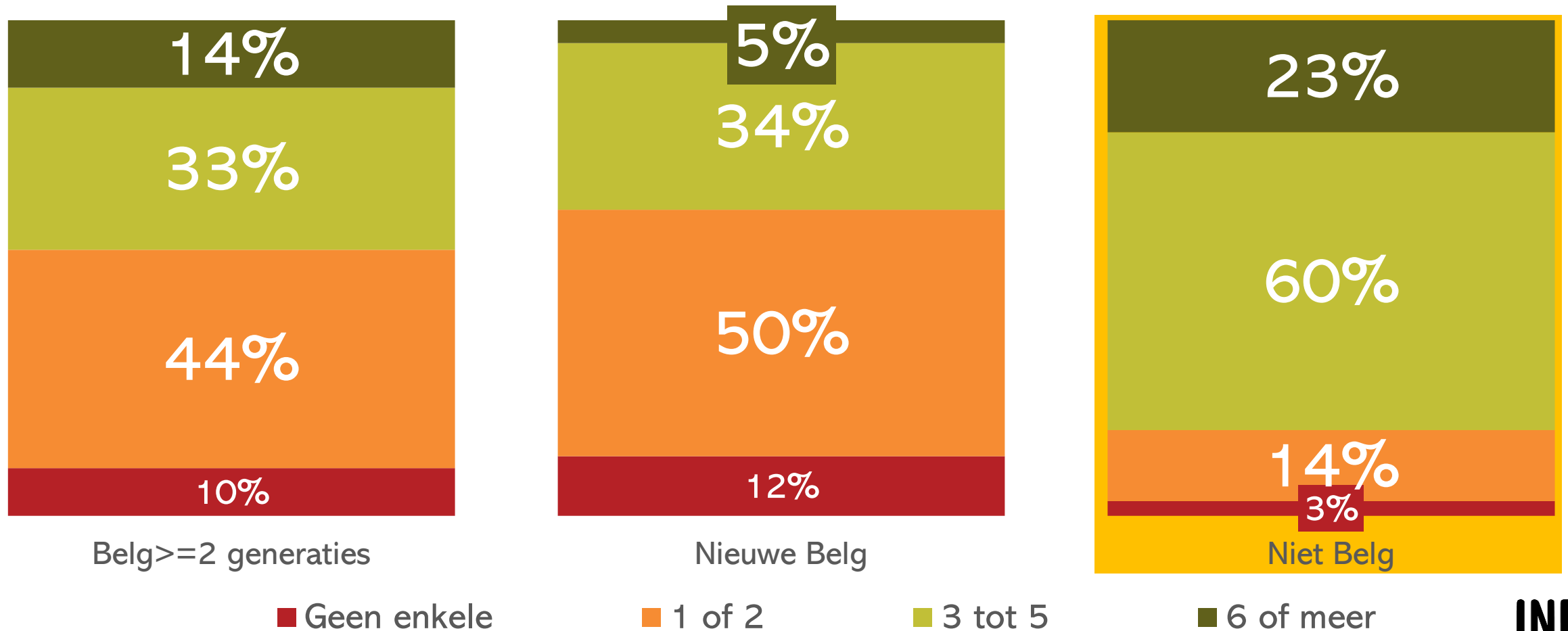
Ik denk dat veel mensen beter verzorgd worden in een WZC, dan wanneer ze thuis blijven wonen of bij de kinderen gaan inwonen.

Volwassen kinderen moeten hun ouders bij zich laten inwonen als deze niet langer in staat zijn om zelfstandig te wonen.



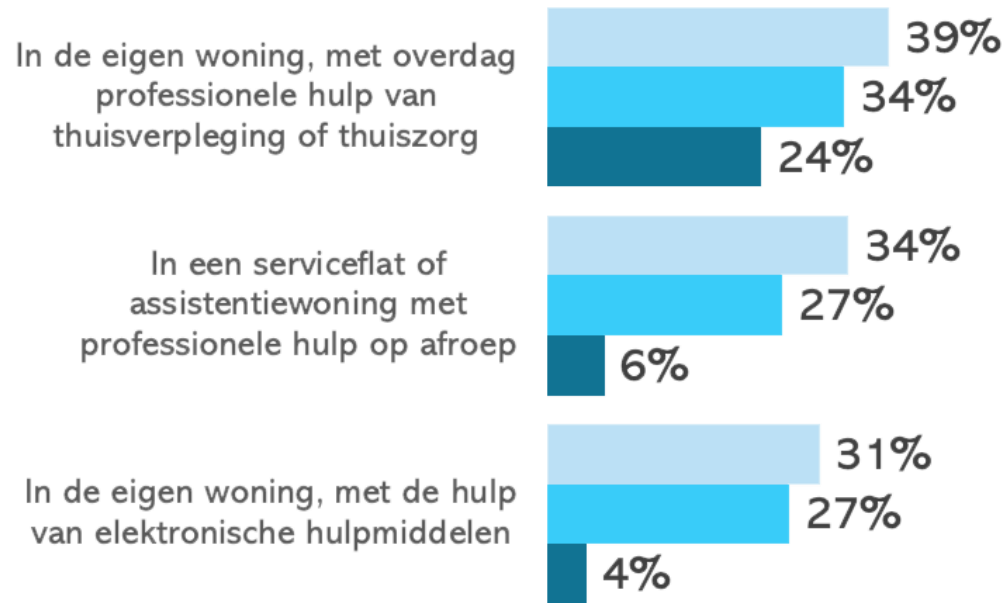
■ (Helemaal) niet akkoord ■ Noch akkoord, noch niet akkoord ■ (Helemaal) akkoord

“Indien u zelf met zware gezondheidsproblemen zou geconfronteerd worden, op hoeveel vrienden of familieleden zou u dan kunnen rekenen voor hulp?”

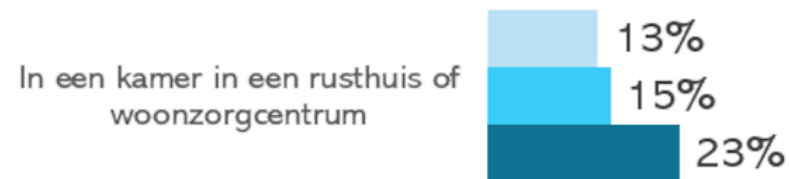
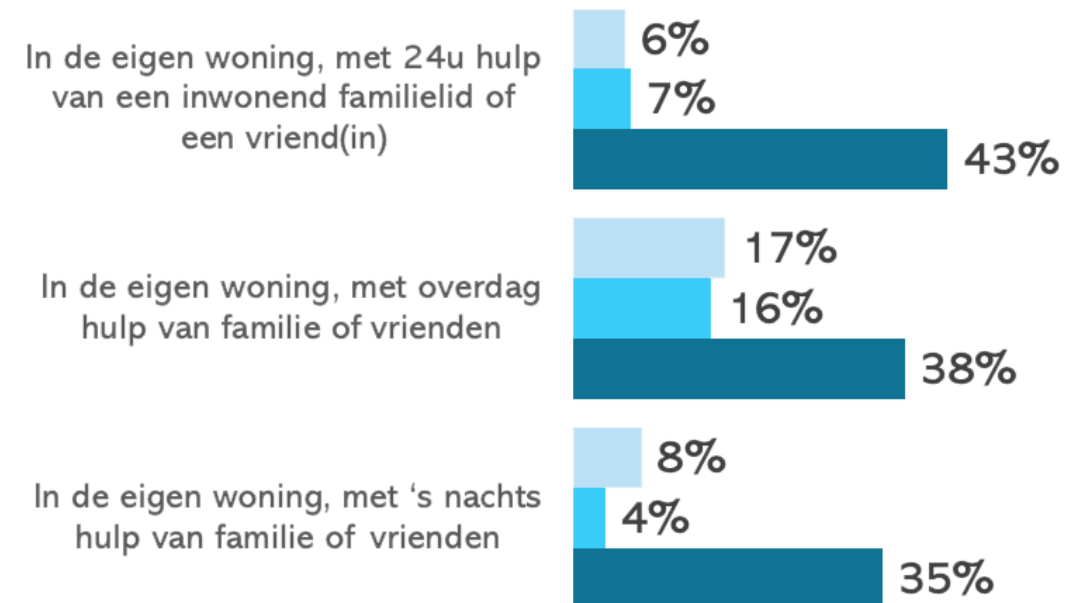


“Welke (combinatie) van woonvormen zou u verkiezen indien u niet langer zelfstandig kan wonen?”

TOP 3 – Belg ≥ 2 generaties



TOP 3 – Niet Belg

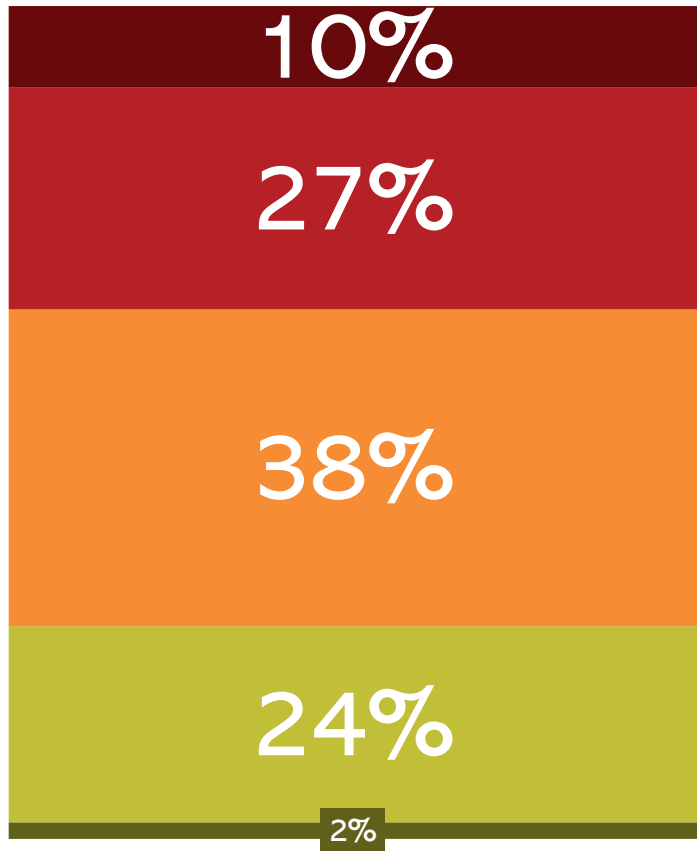


■ Belg ≥ 2 generaties ■ Nieuwe Belg ■ Niet Belg

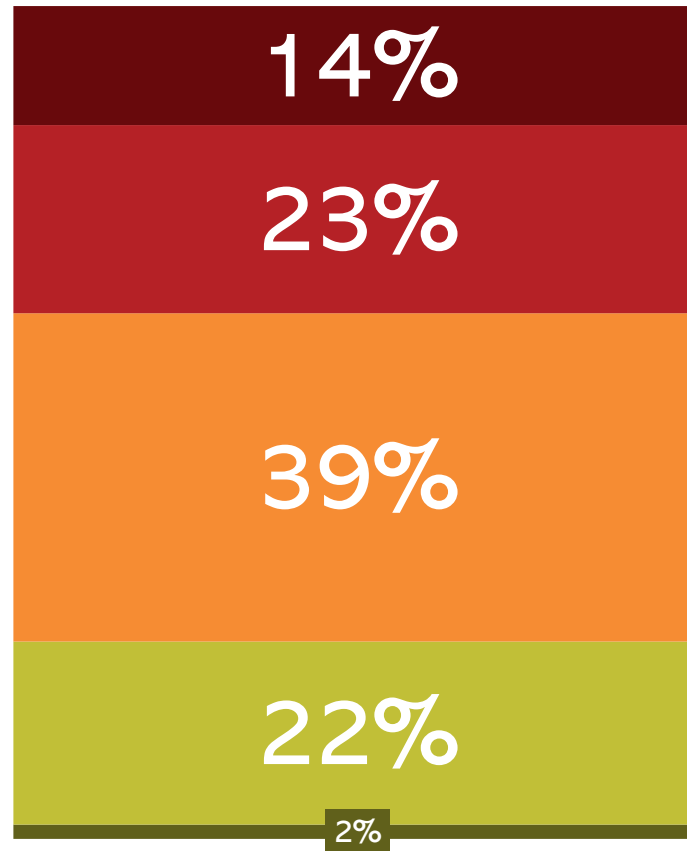
Aanwijzingen voor
een andere kijk op zorg ...

... en ook op woonzorgcentra

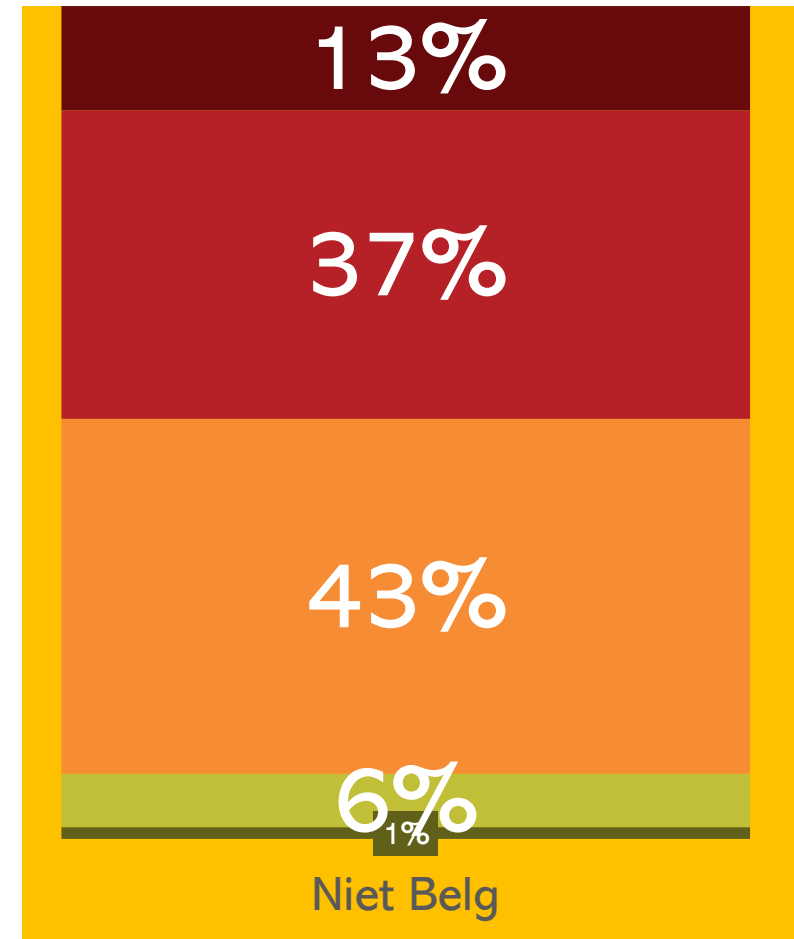
“Welk beeld heeft u van woonzorgcentra in ons land?”



Belg >= 2 generaties



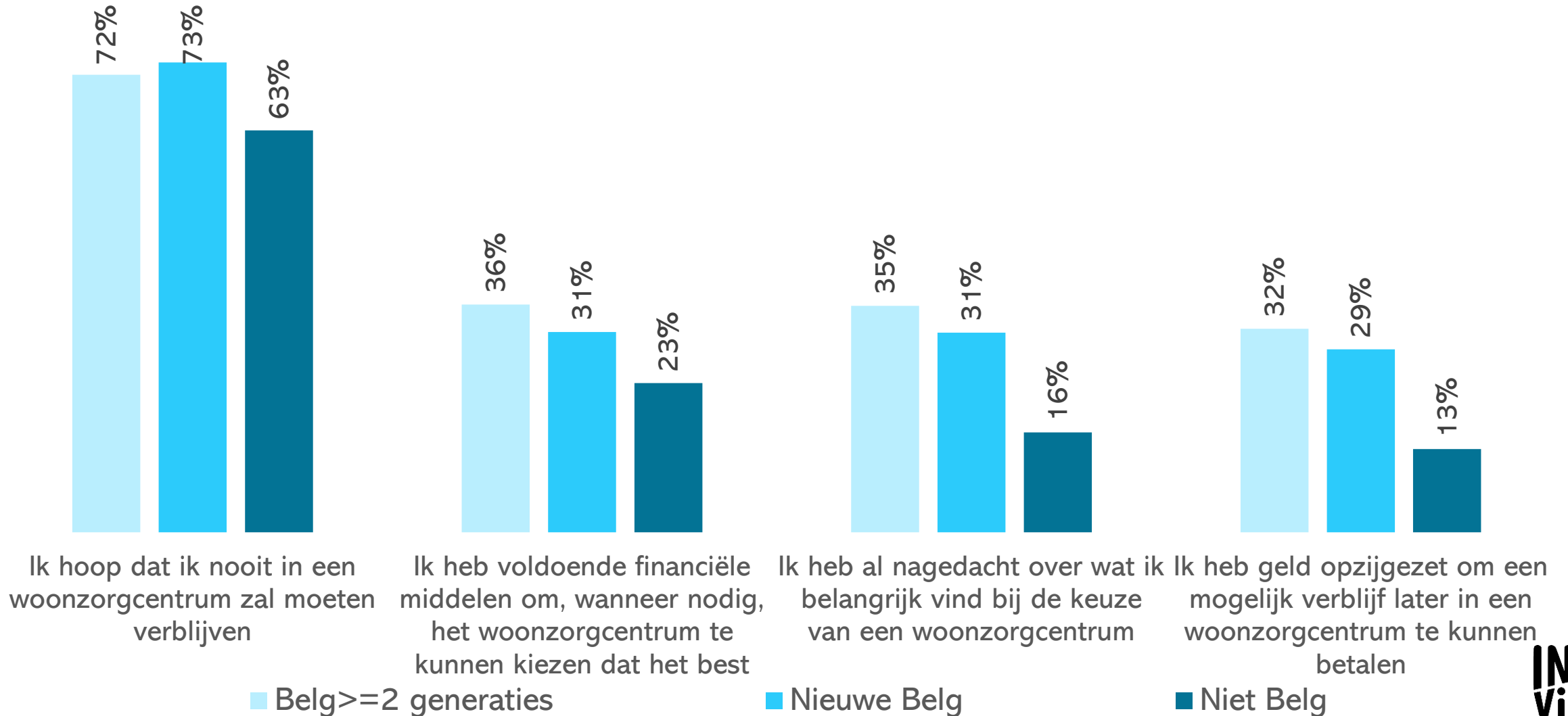
Nieuwe Belg



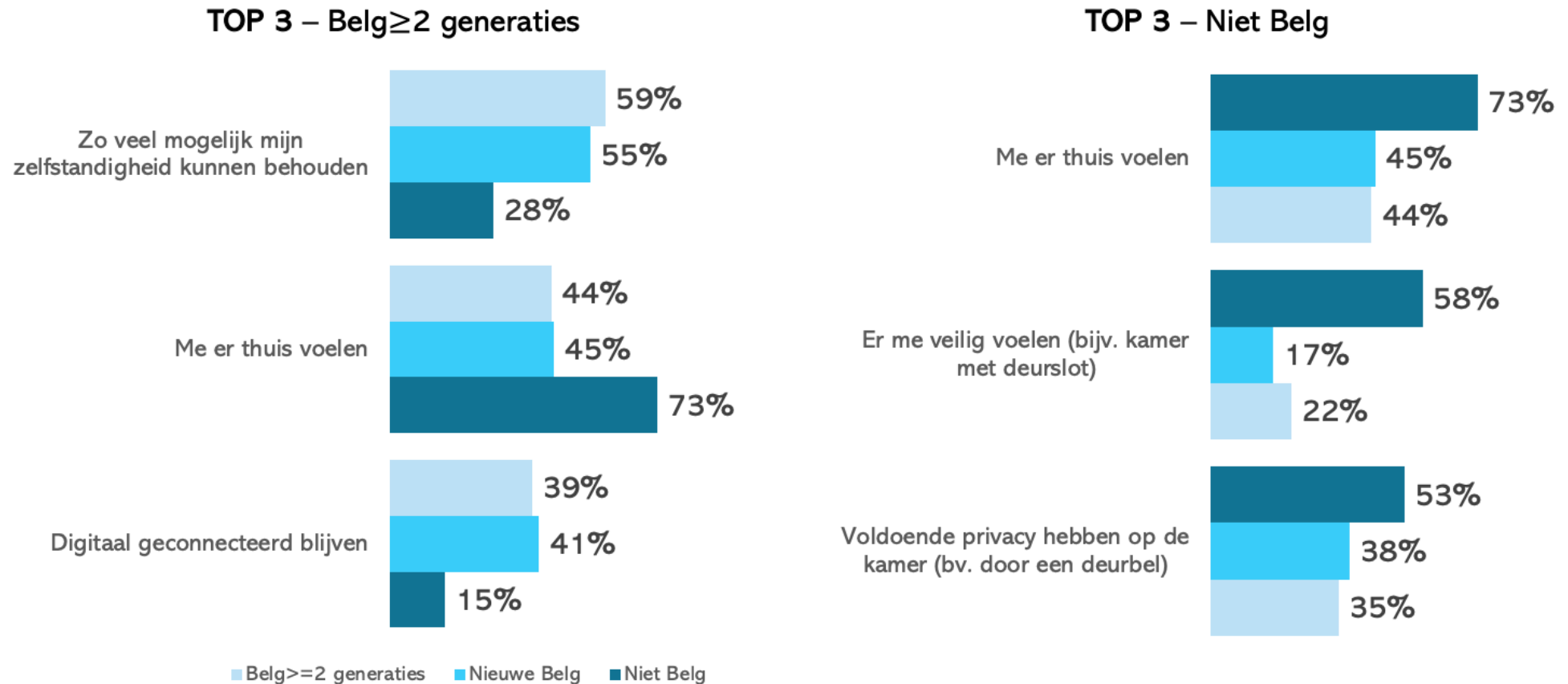
Niet Belg

■ Heel positief ■ Positief ■ Neutraal ■ Negatief ■ Heel negatief

“In welke mate bent u het (on)eens met elk van onderstaande uitspraken?”
% (helemaal) eens



"Stel, je gaat gaan slapen en de dag erop ben je zwaar hulpbehoevend. Welke van de onderstaande zaken wil je zeker niet laten vallen wanneer je in een woonzorgcentrum zou verblijven?"



INDI ville

**COLLECTIEF VOOR
ONDERZOEK EN
ADVIES OVER
MAATSCHAPPIJ,
POLITIEK EN MEDIA**

*Anne Borgers | Colin Sanders | Wouter Samyn
Jurgen Minnebo | Jo Steyaert | Robin Lagrou
Stéphanie Busschaert | Jan Verbelen*



Cultuursensitieve zorg: wat en waarom?

Wat verstaan we onder cultuursensitieve zorg
in het woonzorgcentrum en waarom is cultuursensitieve zorg nodig?

Spreker: Olivia Vanmechelen,
Kenniscentrum Welzijn, Wonen, Zorg

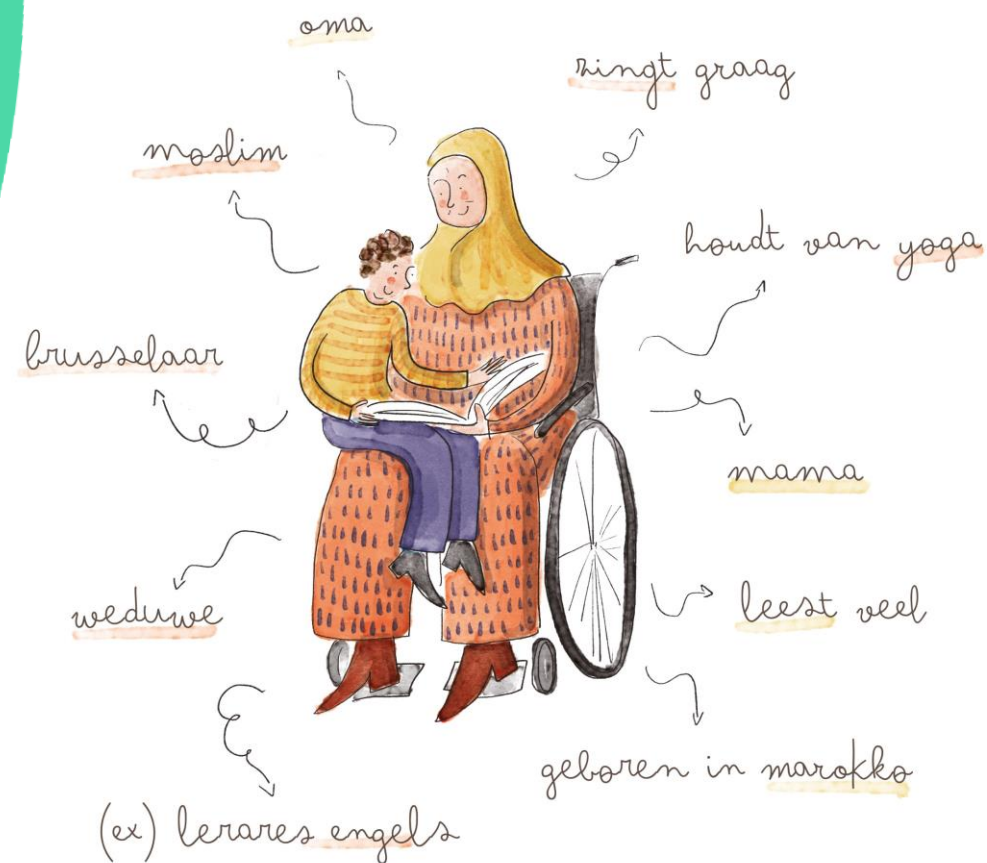


WELZIJN
WONEN
ZORG





‘Cultuursensitieve zorg is
persoongerichte zorg
die rekening houdt met de
gelaagde identiteit,
waaronder aspecten van
cultuur en
levensbeschouwing.’”



Waarom nodig?

- Toenemende diversiteit
- Woonzorgcentra geen weerspiegeling van ouderenpopulatie
- Ongelijke toegang tot zorg
 - Migratiegeschiedenis
 - Discriminatie, racisme
- Andere zorgbehoeften en verwachtingen
 - Beeld ouderenzorg
 - 65+ 5% in WZC - 85+ 15%
 - WZC bij zware zorgbehoevendheid

Mensen met buitenlandse herkomst²

	65-plussers	Totaal (alle leeftijden)
België	14,5%	35,3
Vlaanderen	8,2%	27,2%
Wallonië	20,3%	35,8%
Brussel	45,3%	77,4%

Antwerpen-stad: 20%

Gent: 12%

Wat nodig ?

Ouderen:

- Thuisgevoel
- Erkenning en respect
- Gehoord en begrepen worden
- Zelfbeschikking en keuzevrijheid

Ja, maar...

- Risico overculturalisering en “othering”
- Cultuurspecifiek => segregatie?
 - Categoriele maatregelen zijn geen doel maar een middel
 - Keuzevrijheid staat centraal
 - Kern = inclusiviteit = thuisgevoel creëren voor iedereen



Cahier Het woonzorgcentrum: ook een thuis voor ouderen met een migratieachtergrond?

Succesfactoren en struikelblokken op weg naar een inclusieve organisatie

Spreker: Cynthia van Thiel,
Kenniscentrum Welzijn, Wonen, Zorg



WELZIJN
WONEN
ZORG





Inspiratie uit de praktijk

- 5-tal casussen

WZC Saphir, Brussel (Korian)	Victor Gollancz Haus (Frankfurter Verband, DE)	't Woolde (Carintregge- land, NL)	WZC Ter Ursulinen, Brussel (OCMW)	WZC Tour& Taxis, Brussel (Anima)
Inclusief en categoriaal	Inclusief en categoriaal	Inclusief en categoriaal	Inclusief	Inclusief

Categoriaal en inclusief

“Er is een mooi voorbeeld van een vrouw die eerst in een ander pand van ons woonde, daar bijna 24u per dag in bed lag, af en toe even in de rolstoel zat en van de rolstoel weer naar bed ging. In de nieuwe woonvorm zit die vrouw heerlijk aan tafel, is ze hele dagen in de huiskamer, en leeft ze weer helemaal op.”

Inspiratie uit de praktijk

- 5-tal casussen

WZC Saphir, Brussel (Korian)	Victor Gollancz Haus (Frankfurter Verband, DE)	't Woolde (Carintregge- land, NL)	WZC Ter Ursulinen, Brussel (OCMW)	WZC Tour& Taxis, Brussel (Anima)
Inclusief en categoriaal	Inclusief en categoriaal	Inclusief en categoriaal	Inclusief	Inclusief

Hoe begin je er aan?

- Voor je begint: Stel een leidend team samen!
 - Heldere visie en duidelijk organisatiebeleid
 - Bekendmaking: Netwerken, netwerken, netwerken
- > Vertrouwen opbouwen

“Als je dingen anders wilt doen, heb je een grote groep mensen nodig die erachter staan en er enthousiast over zijn. Dan zullen veranderingen zich ontwikkelen, vanuit die mensen.”



Inclusiebeleid

- Aanpak in de diepte
- Inclusie en gelijkwaardigheid
- Inclusie voor ouderen met migratieachtergrond: veranderingsproces op verschillende domeinen
 - Organisatiebeleid en visie
 - Personeel
 - Aanbod
 - Cliënteel



Organisatiebeleid en visie

- Visie in DNA
- Al aanwezige organisatiecultuur -> focus op welzijn, persoonsgerichte zorg,..

“Dit is hun huis, hun leefomgeving. Zij wonen niet ‘bij ons’; wij zijn bij hen. We moeten ons aanpassen aan hun wensen en behoeften”



Personeel

- Leidinggevende = cruciaal
- Zorg voor diversiteit bij management en personeel.
- Werk aan cultuursensitieve competenties en zorg voor genoeg herhaling.
- Investeer in learning on the job.

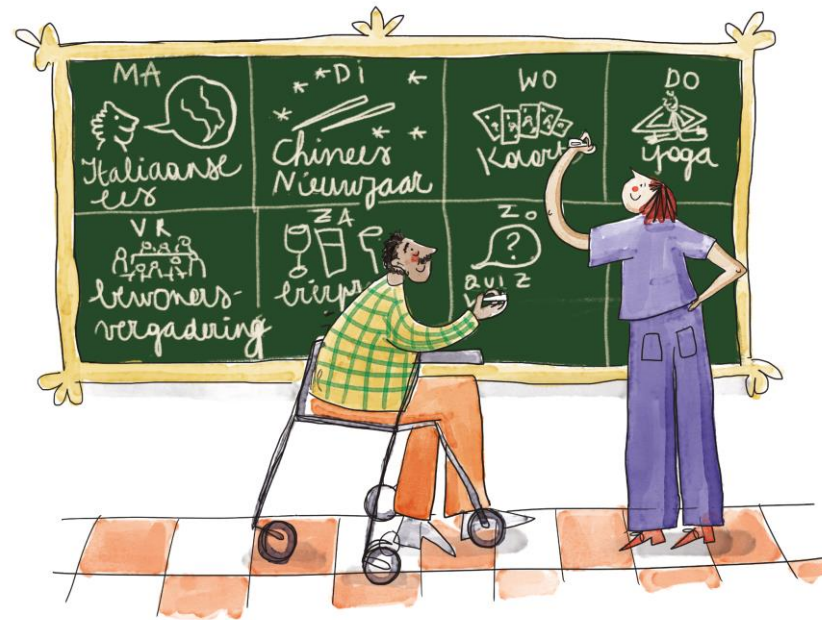
“Uiteindelijk gaat het om de mens, niet om de groep. We hebben het vaak over de groep, of de mens in de groep goed leeft. Maar wat heeft die dan nodig?”



Aanbod

- Herkenbaarheid
 - Eten
 - Activiteiten
 - Geef religie een plek
 - Inrichting & sfeer
- Participatie & inspraak
 - Leefproject
 - Talenten
- Taal

“Het feit dat we halal eten hebben dat is goedgekeurd door een imam, wekt vertrouwen. We hebben ook in elke ontmoetingsruimte Turkse thee en gebakjes.”



Clïenteel

- Betrek de buurt

“Wij werken aan de link met de buurt omdat elke bewoner, ongeacht afkomst, een burger van de stad is. Wie naar een woonzorgcentrum gaat, heeft het gevoel dat ‘de deur achter hem dicht gaat’. We willen dat de bewoners deel blijven uitmaken van de stad.”



Clïenteel (2)

- Betrekken van familie
 - Belang van samenwerking
 - Evenwicht in vinden

"Er zijn families met lange wensenlijsten of eisen. Het team heeft geleerd om grenzen te trekken. 'Je moeder of vader woont nu bij ons, wij verzorgen ze nu.' Maar dat is best lastig. Het is een ontwikkeling waarin we veel moesten leren."



Samengevat: Succesfactoren

1. Een geëngageerd projectteam
2. Netwerk en vertrouwen uitbouwen
3. Inclusie en persoonsgerichte zorg al geïntegreerd in de visie
4. Divers personeel
5. Investeren in vorming van het personeel
6. Participatief werken
7. Ruimte voor familie en mantelzorger
8. Herkenbaarheid in het aanbod

Proces

“Een cultuursensitief woonzorgcentrum is een continu proces waarbij je elke dag iets nieuws leert.

Je ziet wel dat je er altijd bovenop komt met samenwerking, kracht en geloof van het personeel.”



Dankjewel!

Zijn er nog vragen?



WELZIJN
WONEN
ZORG



Vlaanderen
verbeelding werkt



Pauze

Panel: Blik op de praktijk

Fatima Diouani Moderatie



Dr. Hakki Demirkapu
Coördinerend Raadgevend Arts en arts cultuursensitieve zorg
bij WZC Saphir



Frédéric Lauscher
algemeen directeur bij Frankfurter Verband



Ann Claeys
onderzoeker en docent bacheloropleiding Verpleegkunde.
co-auteur van het boek *Dementie bij ouderen met een migratieachtergrond*



WELZIJN
WONEN
ZORG

Panel: Hoe kan het beleid inclusieve zorg verduurzamen?

Fatima Diouani Moderatie



Tania Dekens is leidend ambtenaar bij Iriscare



Katrien Verhegge is directeur Ouderenzorg bij Zorgnet-Icuro



Johan Staes is gedelegeerd bestuurder bij Vlozo



Sam Vanhuynegem is stafmedewerker ouderenzorg en -beleid bij VVSG,
Vereniging van Vlaamse Steden en Gemeenten







Documentaire Les Dames Blanches

Intro: Saïda Sakali,
Koning Boudewijnstichting

Dankjewel!



WELZIJN
WONEN
ZORG



Vlaanderen
verbeelding werkt