

PROVINCE DE LIÈGE INSTANTANÉ 2021



WWW.KBS-FRB.BE
WWW.BONNESCAUSES.BE

 Fondation
Roi Baudouin
Agir ensemble pour une société meilleure
Sous la présidence d'honneur de S.M. la Reine Mathilde

AGIR ENSEMBLE POUR UNE SOCIÉTÉ MEILLEURE

ÉDITO

Madame, Monsieur,

Depuis que j'ai pris mes fonctions en tant qu'administrateur délégué de la Fondation Roi Baudouin le 1er mai 2022, la question que l'on me pose le plus souvent est : que fait réellement la FRB ? À vrai dire : beaucoup ! Mais ce n'est pas quelque chose que l'on peut expliquer en un claquement de doigts...

J'aime comparer la Fondation au légendaire vaisseau Starship Enterprise de Star Trek. *To boldly go where no one has gone before* : telle est la devise du capitaine Kirk et de son équipage. Pour moi, la FRB est comme le Starship Enterprise : une institution qui, par ses projets, ses idées et ses solutions, apporte un soutien là où d'autres n'osent ou ne peuvent pas aller. Qui se préoccupe des oubliés et des causes désespérées. En venant en aide aux plus vulnérables, par exemple, ou en étant un laboratoire d'innovation sociétale pour de nouveaux concepts et solutions. Parfois, la solution proposée peut passer à côté de son objectif, mais à la FRB, nous osons faire des erreurs. Si on ne teste pas de nouvelles idées, on n'avance pas. D'où notre volonté d'aller là où personne ne s'est aventuré auparavant.

Cela signifie aussi que l'action locale est très importante pour la FRB. Écouter les citoyen.ne.s qui s'engagent pour leur région et les soutenir avec enthousiasme. Car qui est mieux placé pour savoir ce qui compte vraiment pour un quartier, un village ou une ville, que les gens qui y vivent et y travaillent ? C'est pourquoi, en 2021, nous avons soutenu 322 individus et organisations dans la province de Liège. Découvrez dans cet *Instantané* leurs histoires inspirantes, nées de l'amour pour leur région.



Pour terminer, je tiens à remercier la Loterie Nationale et ses joueurs, ainsi que les nombreux donateurs qui nous aident à aider au niveau local. Ensemble, nous faisons la différence pour la province de Liège.

Briec Van Damme
Administrateur délégué

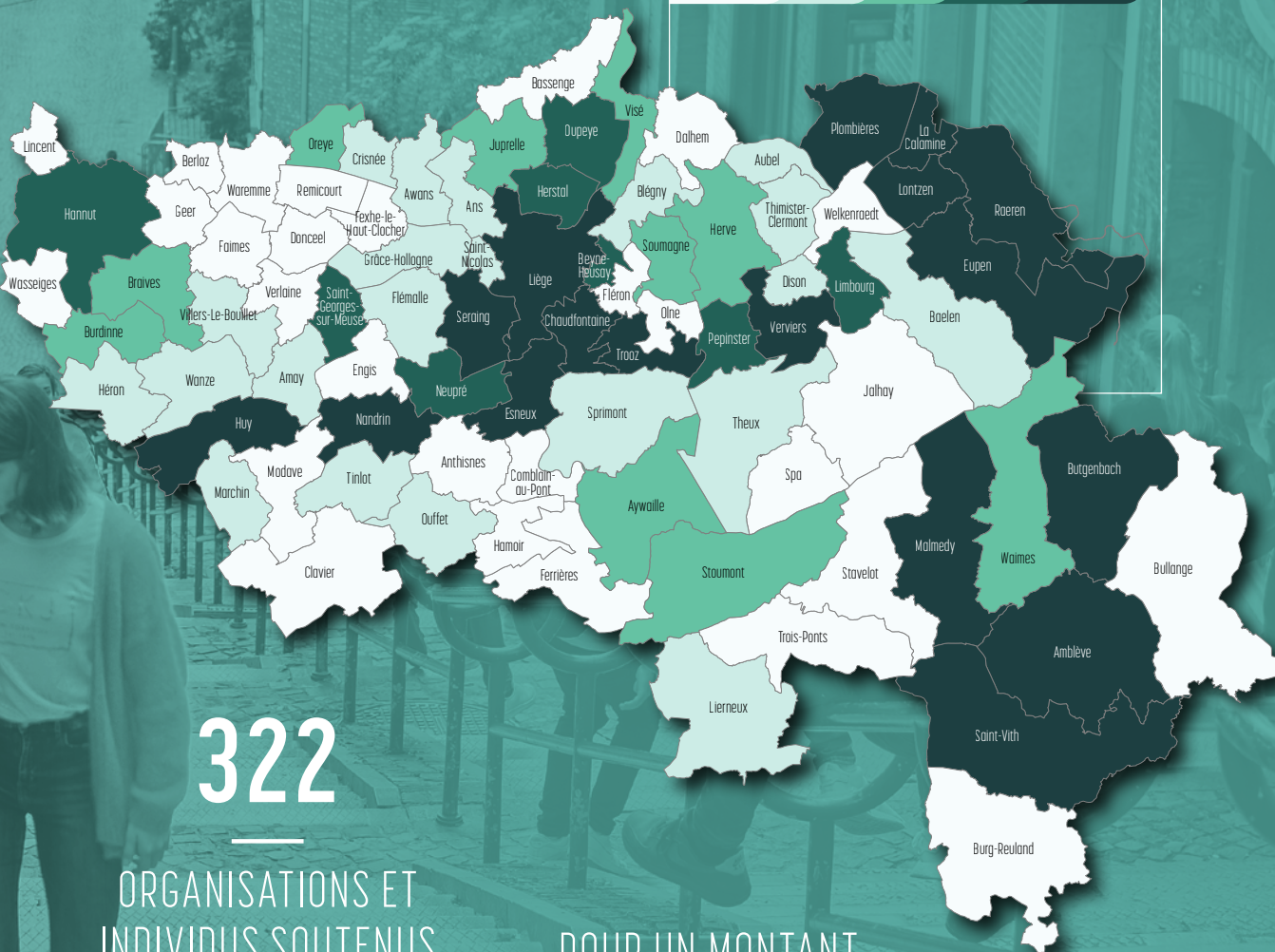
Agir ensemble pour une société meilleure n'est pas seulement notre mission, c'est aussi le fil rouge qui guide un grand nombre de particuliers, d'organisations et d'initiatives bénéficiant du soutien de la FRB près de chez vous.

Découvrez sur la carte ci-dessous le nombre de projets que nous avons soutenus en 2021 dans les différentes communes de la province de Liège.

LES ACTIONS DE LA FRB DANS LA PROVINCE DE LIÈGE

NOMBRE DE PROJETS SOUTENUS DANS LA COMMUNE (2021)

0 1 2 3 4-98



322

ORGANISATIONS ET INDIVIDUS SOUTENUS EN 2021

POUR UN MONTANT TOTAL DE

3.671.082 €

LE FONDS

DAVID-CONSTANT

TROIS THÈMES D'ACTION DANS LA PROVINCE DE LIÈGE

Depuis près de vingt ans, le Fonds David-Constant est un acteur philanthropique majeur à Liège et en région liégeoise. Il déploie son action autour de trois grands axes : le patrimoine, l'aide à l'enfance défavorisée et la promotion des études de droit.



PROTECTION ET VALORISATION DU PATRIMOINE LIÉGEOIS

En 2021, le Fonds a soutenu dix projets de conservation du patrimoine, dont la restauration d'une 'Vierge à l'Enfant' du XVII^e siècle, d'œuvres de l'École de Liège et de parchemins anciens.

PROMOTION DE LA RECHERCHE ET DES ÉTUDES DE DROIT À LIÈGE

Le Fonds vise à encourager la recherche et les études de droit à l'Université de Liège. Dans ce cadre, il a soutenu, en 2021, des activités scientifiques d'excellence organisées par la Faculté de Droit de l'ULiège : la préparation d'un colloque d'envergure internationale en 2022, des concours de plaidoirie en ligne, ou encore des voyages d'études.



AIDE À L'ENFANCE DÉFAVORISÉE EN RÉGION LIÉGEOISE

Pour contribuer à soutenir les enfants en situation de vulnérabilité, le Fonds est intervenu à hauteur de 70.000 euros dans l'aménagement de la Villa du Phare, une maison de répit pédiatrique pour enfants hospitalisés et leurs parents.



LA FRB

DANS LA PROVINCE DE LIÈGE

Nos actions s'inscrivent dans la durée et couvrent des domaines variés de l'intérêt général. Nous sommes actifs aux quatre coins de la province de Liège.

ENGAGEMENT SOCIÉTAL

Nous renforçons l'impact de l'engagement local et des initiatives des citoyen.ne.s, associations et organisations.

L'opération '**Vis mon village !**' vise à favoriser la convivialité et le vivre-ensemble en milieu rural. Dix initiatives citoyennes ont été soutenues dans la province de Liège, comme un espace facilitant l'accès aux technologies numériques à Stoumont, une épicerie de village avec vente de produits locaux à Lontzen, ou encore, des chantiers participatifs de replantation de haies associant villageois et agriculteurs à Awans.



JUSTICE SOCIALE ET PAUVRETÉ

Nous soutenons des initiatives qui aident les personnes qui en ont le plus besoin. Nous impulsions de nouvelles approches pour diminuer les risques de pauvreté et renforcer la cohésion sociale.

Pour mener une politique efficace de lutte contre le sans-abrisme, il faut d'abord bien cerner et quantifier le phénomène. Liège est l'une des villes où a été organisée, en 2021, en collaboration avec l'ULiège, la KU Leuven et de nombreux acteurs locaux, une vaste opération de **dénombrement des personnes sans-abri et sans chez-soi**. Un rapport de synthèse présente les résultats quantitatifs de ce dénombrement, le profil type des publics concernés et les enseignements à en tirer pour les décideurs politiques.



SANTÉ



Nous investissons dans la santé et dans la qualité des soins. Nous comblons certaines lacunes de la recherche scientifique, soutenons la promotion de la santé et l'utilisation responsable des données.

La **'littératie en santé'** désigne la capacité des personnes à avoir accès à des informations sur la santé, à les comprendre et à les appliquer. Le Fonds Dr. Daniël De Coninck a soutenu 24 projets de développement de la littératie en santé présentés dans une **publication** éditée en 2021. Deux projets ont été soutenus à Liège : une réflexion menée avec des usagers de la Maison médicale Saint-Léonard pour mieux intégrer la littératie en santé dans l'institution, et un renforcement des compétences des patients pour une meilleure prise en charge partagée de la douleur chronique à la Maison médicale La Passerelle.

PATRIMOINE ET CULTURE



Nous sauvegardons et pérennisons les éléments significatifs du patrimoine afin de les rendre accessibles au public et de les transmettre aux générations futures.

Le **Fonds Richard Forgeur**, du nom d'un grand philanthrope liégeois, intervient chaque année dans la restauration et la sauvegarde d'éléments significatifs du patrimoine de la province de Liège. Les quatre projets soutenus en 2021 sont la façade Art nouveau de la Maison Alexandre, l'Arvô du Thier de la Chartreuse ainsi que les maîtres-autels de l'église Sainte-Catherine, au cœur de Liège, et de l'église Saint-Martin de Slins, pour un montant total de 137.000 euros.

Nous soutenons des initiatives qui contribuent à un enseignement inclusif et performant. Nous donnons aux talents une chance de développer leur potentiel au service d'une société meilleure.



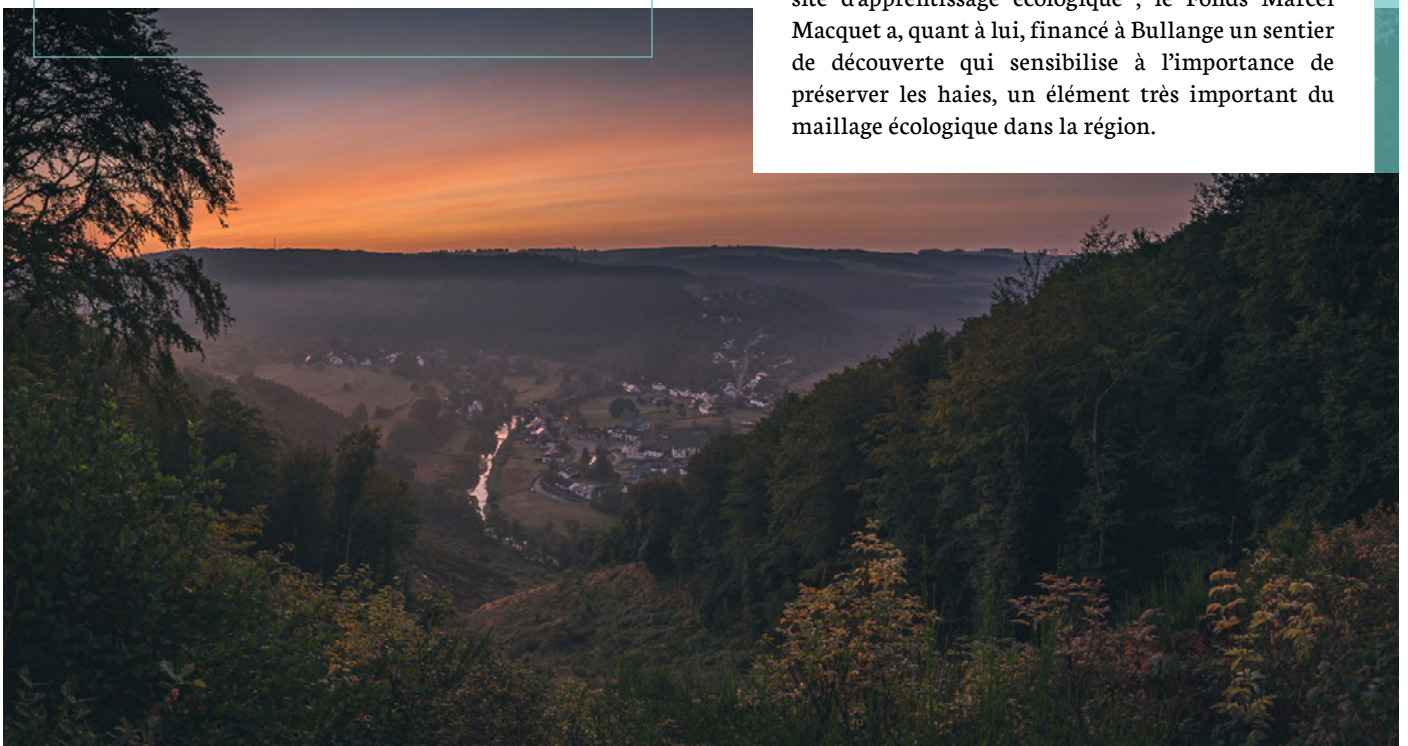
Le **programme Boost** offre un accompagnement intensif à des jeunes talentueux et motivés, issus de milieux socio-économiques fragilisés, afin de les aider à réussir leurs études supérieures et faciliter leur entrée dans la vie professionnelle. En plus d'un accompagnement individuel, les jeunes participent à des activités et ateliers collectifs. En 2021, 30 nouveaux jeunes ont été sélectionnés à Liège et à Verviers. Au total, 175 jeunes talents participent au programme dans la province, avec le soutien du Fonds SofinaBoël pour l'Éducation et le Talent.

ÉDUCATION ET DÉVELOPPEMENT DES TALENTS

CLIMAT, ENVIRONNEMENT, BIODIVERSITÉ

Nous contribuons à la protection des ressources naturelles pour lutter contre le changement climatique et trouver des réponses durables aux besoins sociétaux.

Deux Fonds nominatifs contribuent activement à la **conservation du patrimoine naturel des Hautes-Fagnes** : le Fonds Jean Vin a soutenu en 2021 une initiative citoyenne qui vise à créer un espace d'exploitation agricole extensive et un site d'apprentissage écologique ; le Fonds Marcel Macquet a, quant à lui, financé à Bullange un sentier de découverte qui sensibilise à l'importance de préserver les haies, un élément très important du maillage écologique dans la région.





**Nous sommes
attentifs aux
besoins sociétaux.
Nous contribuons
à aider dans le
cadre de crises
sociétales ou
d'événements
majeurs.**

// À SITUATIONS EXCEPTIONNELLES, MESURES EXCEPTIONNELLES //

L'APRÈS INONDATIONS : AIDER À AIDER

À la suite des dramatiques inondations de l'été 2021, nombreux ont été les citoyen-ne-s, organisations et entreprises à s'être montrés solidaires. La FRB a mobilisé ses formules philanthropiques, son expertise et ses réseaux pour renforcer cet élan de solidarité.

Outre l'aide matérielle, il importe aussi de veiller au bien-être psychologique des victimes des inondations. **Neuf projets qui offrent un peu de chaleur aux personnes sinistrées** ont ainsi pu être soutenus dans la province de Liège, à l'initiative de la Fédération belge des Professionnels de l'Humour. Les moyens collectés dans le cadre du gala Solida'Rire, complétés d'autres dons, ont permis de financer de précieux moments de détente dans les communes les plus touchées : une fête populaire et conviviale à Theux, une journée récréative avec spectacles et animations à Pepinster, un village gourmand avec produits locaux et guinguette à Esneux...

Le Fonds régional **Bürgerfonds Ostbelgien** est rapidement entré en action, en collaboration avec le CPAS d'Eupen et la Vinzenz Verein Eupen. Ensemble, ils ont collecté 1,5 million d'euros au bénéfice des habitants sinistrés de la Communauté germanophone, de communes frontalières en Belgique et en Allemagne.



UNLOCK YOUR ENERGY! MOBILISÉS CONTRE LE COVID-19

Face aux conséquences toujours bien présentes de la pandémie de Covid-19, qui affecte la société dans sa globalité, nous continuons à nous mobiliser pour répondre aux besoins du terrain.

Lancé au printemps 2021, l'appel à projets 'Unlock your Energy!' vise à **répondre aux besoins des jeunes**, dont le bien-être a été mis à mal par la pandémie. La FRB a soutenu une centaine de projets créatifs et innovants, portés par et pour des jeunes, qui les aident à renouer des contacts et à 'sortir de leur bulle'. Sept projets ont été soutenus dans la province de Liège, comme un festival de musique urbaine à Amay, la construction d'une piste pour BMX à Plombières ou l'aménagement par des jeunes d'un chalet récréatif à Lierneux.



DE BELLES HISTOIRES

DANS LA PROVINCE DE LIÈGE

Faire la différence, ensemble. Nos récits de terrain illustrent l'impact d'initiatives qui bénéficient d'un soutien de la FRB, à travers la voix des porteurs de projets.



LA COOPÉRATIVE ÉPHÉMÈRE, UN OUTIL D'INSERTION SOCIOPROFESSIONNELLE

Le projet Coopér'actives de l'asbl Le Monde des Possibles, à Liège, permet à des femmes issues de l'immigration de valoriser et développer leurs compétences professionnelles, et d'améliorer leur employabilité. En plus de formations qui les familiarisent avec le marché du travail et les aident à parfaire leur maîtrise du français dans un contexte professionnel, les participantes s'impliquent dans la création et la gestion de deux coopératives éphémères, avec de 'vrais' produits et de 'vrais' clients. La FRB soutient cette initiative dans le cadre de son appel à projets 'Tremplaine'.



INONDATIONS : UNE OPÉRATION DE RELOGEMENT MENÉE TAMBOUR BATTANT !

Grâce à l'intervention du Fonds Henri et Ghislaine, le CPAS de Trooz - commune de la vallée de la Vesdre gravement touchée par les inondations de juillet 2021 - a pu racheter et rénover une maison. Il y a logé une personne sinistrée qui vivait dans des conditions très précaires. La coopérative à finalité sociale 'Les Tournières' est partenaire de cette opération de relogement menée avec succès, dans des délais très courts.



UN ESPACE POUR LUTTER CONTRE TOUTES LES FORMES D'ISOLEMENT

Au fil des ans, le Pré des Maclottes, un vaste terrain qui s'étend face à la clinique neuropsychiatrique Notre-Dame des Anges, sur les hauteurs de Liège, est devenu un espace ouvert où se rencontrent patients hospitalisés, anciens patients en post-cure, soignants et habitants du quartier. Un potager communautaire, un chalet convivial, des terrains de sport et un sentier de promenade leur permettent de se détendre, d'échanger et de briser leur isolement. Le Fonds pour des Soins solidaires, créé par la FRB dans le cadre de la crise du Covid-19, a contribué à l'aménagement du site.

DÉCOUVREZ D'AUTRES HISTOIRES SUR [KBS-FRB.BE/FR/RÉCITS](https://kbs-frb.be/fr/récits)



NOTRE

ADN

La Fondation Roi Baudouin, une fondation d'utilité publique, indépendante et pluraliste, au service de l'intérêt général depuis plus de 45 ans.

MISSION

En tant qu'acteur de changement et d'innovation, nous contribuons à une société meilleure en Belgique, en Europe et ailleurs dans le monde. Et ce, en collaboration avec de nombreux partenaires, expert.e.s et donateurs.trices. Notre action cible tous les domaines de l'intérêt général et vise un impact sociétal maximal.

VALEURS

- Intégrité et transparence
- Pluralisme et indépendance
- Respect de la diversité
- Promotion de la solidarité

VISION

EN BELGIQUE

Ancrer nos activités, du niveau le plus local à l'échelle du pays.

EN EUROPE

Continuer à positionner la FRB sur la scène européenne.

À L'INTERNATIONAL

Au sein de l'alliance Myriad, collaborer avec KBFUS, KBF CANADA et Give2Asia afin d'accroître notre impact en matière de philanthropie transfrontalière.

MÉTHODES DE TRAVAIL



PROMOTION DE LA PHILANTHROPIE

Nous accompagnons les particuliers et les entreprises qui veulent s'engager en faveur d'une ou de plusieurs bonne(s) cause(s). Nous les aidons à transformer leurs souhaits en actions durables et efficaces.



RECHERCHE

Des expert.e.s de tous horizons analysent, sur la base de faits et chiffres, des problématiques sociétales majeures. Nous partageons ces connaissances et les résultats de recherches dans des publications gratuites.



SOUTIEN FINANCIER

Nous soutenons les organisations et les citoyen.ne.s qui s'investissent pour une société meilleure. Nous affectons une partie de notre capital à des investissements à impact social.



PLAIDOYER

Nous sensibilisons les décideurs politiques et les citoyen.ne.s à des enjeux sociétaux. Nous les incitons à l'action en vue de créer des changements positifs et durables dans la société.



RASSEMBLEMENT

Nous réunissons les parties prenantes concernées par une même problématique sociétale afin de mieux comprendre celle-ci, réfléchir à des solutions, partager des bonnes pratiques...



PARTENARIATS ET MISSIONS

Nous travaillons en partenariat avec des acteurs privés et publics (institutions, entreprises, autres fondations...). Nous effectuons aussi des missions à la demande des pouvoirs publics.



ÉVÉNEMENTS

Nous organisons des débats, séminaires, journées d'études... sur des thématiques sociétales. Nous mettons également sur pied des expositions axées sur la démocratie et le patrimoine.

LA FRB

EN CHIFFRES

2021

132.541.857 €

DE SOUTIEN

1.448

INDIVIDUS SOUTENUS

3.508

ORGANISATIONS SOUTENUES

200

APPELS À PROJETS

4.116

EXPERT.E.S DANS NOS JURYS
ET COMITÉS INDÉPENDANTS

1.194

FONDS ACTIFS DE PARTICULIERS
ET D'ENTREPRISES

65

PUBLICATIONS

120.106

DONS POUR DES PROJETS
DE TIERS VIA LA FRB

99

COLLABORATEURS.TRICES
À LA FRB

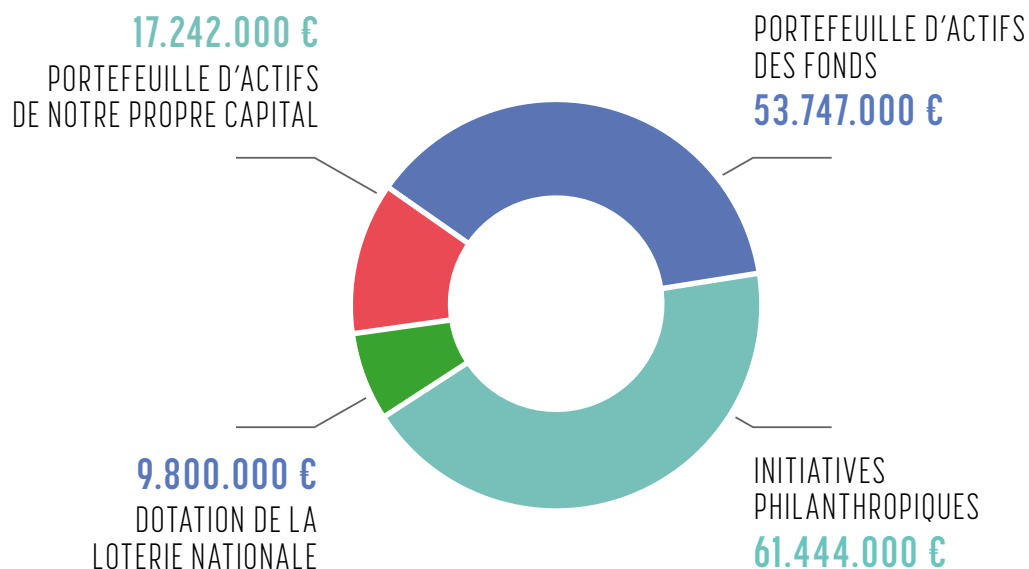
Vous trouverez sur www.kbs-frb.be les comptes détaillés de 2021 ainsi que des informations sur la composition du Conseil d'administration, du Conseil d'avis et des nombreux groupes de pilotage, d'accompagnement, comités de gestion et jurys indépendants de nos appels à projets.

2022

142.233.000 €

DE BUDGET

D'OÙ VIENT LE BUDGET ?



LA LOTERIE NATIONALE ALLOUE DEPUIS DE NOMBREUSES ANNÉES UNE IMPORTANTE DOTATION À LA FONDATION ROI BAUDOIN.

EN 2021, CETTE DOTATION S'ÉLEVAIT À 9.800.000 €.

LA FONDATION ROI BAUDOIN REMERCIE LA LOTERIE NATIONALE ET SES JOUEURS

Grâce au financement de la Loterie Nationale, la FRB soutient de nombreux projets contribuant de manière durable à davantage de justice, de démocratie et de respect de la diversité, visant ainsi à œuvrer pour une société meilleure et à encourager des initiatives au service de la société.

Au travers de ce partenariat, la Loterie Nationale confirme le rôle social qui lui a été confié dès son origine.





VOUS SOUHAITEZ CONTRIBUER À UN MONDE MEILLEUR, PRÈS DE CHEZ VOUS ET/OU À L'ÉTRANGER ?

La FRB est à la disposition des philanthropes (particuliers, entreprises, organisations) qui veulent s'engager en faveur de l'intérêt général, en Belgique, en Europe et/ou ailleurs dans le monde. Racontez-nous votre histoire ; nous vous aidons à transformer vos souhaits en actions durables et efficaces. Pour qu'ensemble, nous fassions la différence.

Prenez contact avec notre [Centre de Philanthropie](#). Nous développerons avec vous une solution sur mesure, qui donne du sens à votre engagement et lui assure de l'impact. Nous mettons nos années d'expérience, notre expertise et notre vaste réseau à votre disposition.

poskin.c@kbs-frb.be

+32 2 549 02 31

Rue Brederode 21, 1000 Bruxelles

RESTEZ INFORMÉ.E !

Pour en savoir plus sur les appels, soutiens, événements, partenariats et publications de la FRB :

- consultez notre site internet www.kbs-frb.be
- abonnez-vous à nos [e-news](#)
- suivez-nous sur [f](#) [t](#) [in](#) [yt](#) [ig](#)

Merci à la Loterie Nationale et à ses joueurs, ainsi qu'à nos nombreux donateurs pour leur engagement.

Vous pouvez également nous joindre via info@kbs-frb.be ou au +32 2 500 45 55.

Vous trouverez sur notre site internet notre [rapport annuel](#) et [l'Instantané 2021](#) pour les provinces du Brabant wallon, de Hainaut, de Liège, de Luxembourg, de Namur, d'Anvers, du Brabant flamand, de Flandre occidentale, de Flandre orientale, du Limbourg et la Région de Bruxelles-Capitale.

Crédits photos : F. Toussaint (portrait p. 2, 7-a), Shutterstock/F. Cantone (p. 3), XACT Production (p. 4-a), J.-L. Wertz (p. 4-b), Eclipse Photography/T.Wilden (p. 5-a), Shutterstock/Stock Unit (p. 5-b), Maison médicale Saint-Léonard (p. 6-a), Bureau Architectes Associés SA (p. 6-b), T. Meunier (p. 7-b), Belga Image/B. Doppagne (p. 8), Belga Image/N. Maeterlinck (p. 9-a), Shutterstock/D. Angelini (p. 9-b), Le Monde des Possibles (p. 10), Les Tournières (p. 11-a), B. Mahaux (p. 11-b), #EenhartvoorWaas/Interculturele samentuine Puihoek (p. 12-13), Mijmeren in de boom (p. 16)