

DOSSIER DE PRESSE

# ART NOUVEAU



HISTOIRES D'OBJETS D'EXCEPTION



Fondation  
Roi Baudouin

*Agir ensemble pour une société meilleure*

**BELvue!**  
museum



# ART NOUVEAU.

## Histoires d'objets d'exception.

Dans le cadre de l'année 'Art Nouveau Brussels 2023', la Fondation Roi Baudouin exposera des chefs-d'œuvre de ce mouvement artistique issus de sa collection au musée BELvue à Bruxelles, du 7 juin 2023 au 7 janvier 2024. L'année de l'Art nouveau est l'occasion de mettre en lumière cette période clé du patrimoine belge.

Outre des chefs-d'œuvre de l'Art nouveau, vous pourrez également admirer une variété d'objets usuels conçus dans ce style caractéristique. Derrière chacun d'entre eux se cache une histoire particulière ou une anecdote intéressante. Découvrez ces objets exceptionnels et leurs histoires lors de l'exposition gratuite 'ART NOUVEAU. Histoires d'objets d'exception'.

Grâce à la générosité de mécènes, la Fondation Roi Baudouin a pu acquérir, au cours de ces dernières années, différentes pièces majeures de la période Art nouveau, notamment des œuvres de Victor Horta, Philippe Wolfers, Henry van de Velde, George Morren et Gustave Serrurier-Bovy. Exemplaaires uniques, bijoux d'artistes, mobilier, sculptures, céramiques, dessins, reliures, etc. Une grande diversité de pièces, dont plusieurs nous sont parvenues grâce aux héritiers ou disciples de ces artistes.



# LE FIL ROUGE

Les œuvres présentées - habituellement exposées dans diverses collections publiques belges - sont exceptionnellement réunies au musée BELvue. Ce projet s'inscrit dans le cadre de l'année de l'Art nouveau, à laquelle participent plusieurs musées et institutions bruxellois.

Bruxelles a joué un rôle important dans la naissance et la diffusion de l'Art nouveau. En 2023, la capitale célèbre et honore ce style artistique typiquement belge avec l'évènement 'Art Nouveau Brussels 2023'.

Commissaire de l'exposition et expert en Art nouveau, le Prof. Dr. Werner Adriaenssens nous emmène à la découverte de quelque 40 œuvres emblématiques et objets usuels typiques de ce style. Il nous fait découvrir ce mouvement artistique particulier, qui met l'accent sur la créativité, l'artisanat, la nature, les lignes fluides et gracieuses et le Gesamtkunstwerk (œuvre d'art totale).

Les récits du romancier et historien Marc Meganck nous font remonter le temps et lèvent un coin du voile sur ces objets extraordinaires.

Une exposition qui présente les œuvres des

## PROTAGONISTES DE L'ART NOUVEAU

- **Victor Horta** – architecte  
Gand, 1861 - Bruxelles, 1947
- **Paul Hankar** – architecte et décorateur  
Frameries, 1859 - Bruxelles, 1901
- **Philippe Wolfers** – créateur de bijoux, orfèvre, sculpteur  
Bruxelles, 1858 - Bruxelles, 1929
- **Henry van de Velde** – architecte et décorateur  
Anvers, - Oberägeri [Suisse], 1957



Victor Horta



Portrait de Sophie Willstätter, épouse de Philippe Wolfers

- **Gustave Serrurier-Bovy** – architecte et décorateur  
Liège, 1858 - Liège, 1910
- **George Morren** – peintre et créateur de bijoux  
Ekeren, 1868 - Bruxelles, 1941
- **Charles Samuel** – sculpteur et médailleur  
Bruxelles, 1862 - Cannes, 1938
- **Égide Rombaux** – sculpteur et médailleur  
Schaerbeek, 1865 - Uccle, 1942
- **Armand Rassenfosse** – dessinateur, peintre et graveur  
Liège, 1862 - Liège, 1934
- **François Hoosemans** – créateur de bijoux et orfèvre  
Bruxelles, 1857 - Bruxelles, 1941

Quelques chefs-d'œuvre

# DES PIÈCES EMBLÉMATIQUES

## Pendentif 'Méduse' de Philippe Wolfers

Le pendentif 'Méduse', conçu en 1898, est internationalement considéré comme une icône de la joaillerie Art nouveau. Il fait partie des 'Exemplaires Uniques' de Wolfers : des créations artistiques uniques et de qualité exceptionnelle qui étaient méticuleusement répertoriées dans un catalogue. Méduse n'est pas seulement considéré comme le joyau symboliste le plus important conçu par Philippe Wolfers, c'est aussi sa pièce la plus remarquable. Wolfers a sculpté le visage dans l'ivoire.



Pendentif 'Méduse' - Philippe Wolfers

## Pendentif 'Libellule' de Philippe Wolfers

Un chef-d'œuvre absolu de Philippe Wolfers, en émail, or, diamant, opale et opale mexicaine. Il s'agit également d'un 'Exemplaire Unique' de l'artiste.



Pendentif 'Libellule' - Philippe Wolfers

## Peigne-bijou 'Oiseaux et Iris' de Philippe Wolfers

Wolfers a réalisé au total neuf peignes d'ornement. 'Oiseaux et Iris' est le seul peigne ornamental connu encore complet. Il porte la marque des 'Exemplaires Uniques' et est conservé dans son écrin original, ce qui en fait une pièce de musée toute particulière. Vers 1900, les peignes-bijoux décoratifs étaient déjà rares et particulièrement exclusifs. Aujourd'hui, les peignes décoratifs et les parures de cheveux en général ont presque disparu des bijouteries. Les musées belges ne possèdent pratiquement plus de bijoux de ce type.



Peigne-bijou 'Oiseaux et Iris' - Philippe Wolfers

# DE LA PÉRIODE ART NOUVEAU



Bague – Henry van de Velde

## Bague d'Henry van de Velde

Les bijoux d'Henry van de Velde sont extrêmement rares. Il s'agit de la seule bague que l'on peut attribuer avec certitude à cet artiste polyvalent. Elle est composée d'or jaune et rouge, de platine, de perles et de diamants.



Lampe aux nymphes – François Hoosemans et Egide Rombaux

## Lampe aux nymphes, François Hoosemans et Egide Rombaux

Cette pièce est réputée internationalement comme chef-d'œuvre absolu de l'Art nouveau belge. Il s'agit d'un des rares témoins de la contribution belge à l'Exposition universelle de Paris de 1900 qui nous soit parvenu. C'est François Hoosemans, bijoutier réputé, qui représenta la Belgique dans la section 'Arts décoratifs'. Il décida de collaborer avec Egide Rombaux pour cette occasion très spéciale. Ils réalisèrent pour l'évènement une série de chandeliers et de lampes électriques en ivoire et argent. La sculpture en ivoire est l'œuvre d'Egide Rombaux, la monture en argent est de François Hoosemans.



Guéridon tripode – Victor Horta

## Guéridon tripode de Victor Horta

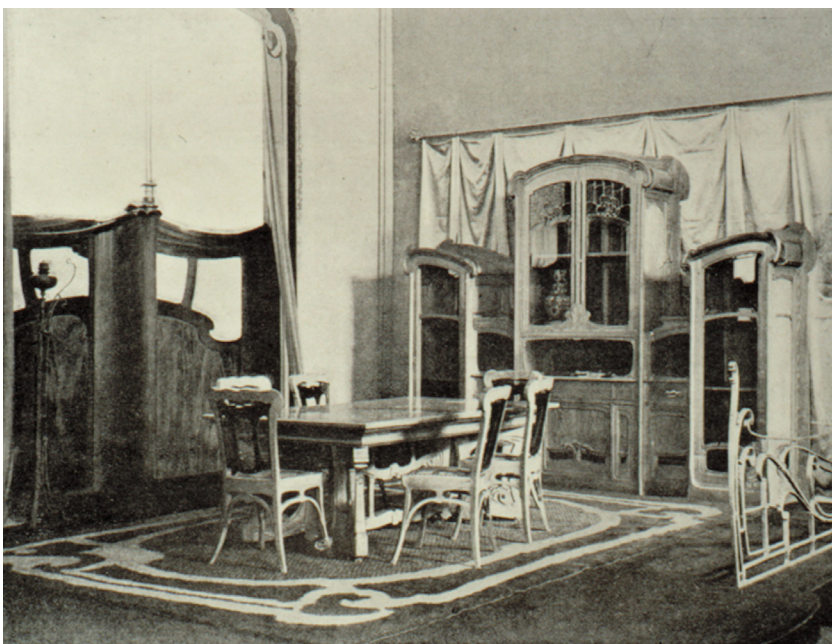
Ce guéridon tripode Art nouveau a été conçu vers 1905-1906 par l'architecte Art nouveau Victor Horta, pour le jardin d'hiver de sa maison (aujourd'hui Musée Horta). Pour la tablette, il a choisi un bloc de bois fossilisé évoquant parfaitement la fonction du jardin d'hiver, véritable liaison entre l'habitation et le jardin.

## Ensemble salle à manger et ensemble bureau de Victor Horta

Ces meubles ont été conçus par Victor Horta pour l'Exposition internationale des Arts décoratifs de Turin en 1902. Ils sont considérés comme l'apogée du mobilier Art nouveau produit par l'architecte. La complémentarité de la splendeur des couleurs des deux intérieurs a joué un rôle important. La presse internationale ne tarit pas d'éloges sur les intérieurs conçus par Horta, ce qui lui vaut de recevoir le diplôme d'honneur, la plus haute distinction décernée par le jury international.



Bureau - Victor Horta



Ensemble bureau - Victor Horta



Ensemble salle à manger - Victor Horta





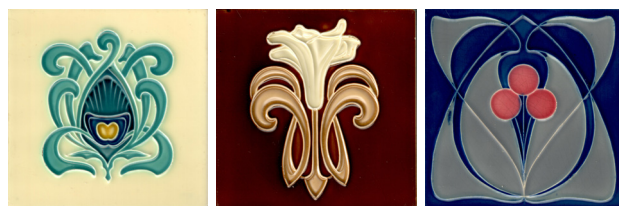
'Civilisation et Barbarie' – Philippe Wolfers

## 'Civilisation et Barbarie' de Philippe Wolfers

Ce porte-documents a été offert par des industriels belges à Edmond van Eetvelde, commissaire général de l'Etat Indépendant du Congo. Il lui a été remis après l'exposition universelle de 1897 à Bruxelles, pour laquelle une section coloniale a été créée. Le porte-documents en ivoire congolais est soutenu par deux figurines, l'une blanche, l'autre noire, censées évoquer les deux peuples qui se partageraient à l'avenir la partie belge des 'côtes de Corail africaines'. L'artiste a représenté les deux peuples de manière allégorique. Le cygne symbolise la civilisation, le dragon la barbarie. Tous deux luttent pour la protection du lys, symbole de pureté et de lumière. Wolfers ne faisait qu'illustrer la perception de l'époque quant à la colonie et à l'influence civilisatrice de la Belgique.

Cette œuvre est donc liée à la propagande coloniale et témoigne d'un courant de pensée que nous rejetons aujourd'hui.

Elle s'inscrit dans une époque où le mode de vie et la société des Occidentaux étaient considérés comme supérieurs.



Carreaux issus

## Carreaux issus

Le mouvement artistique de l'Art nouveau ne s'est pas limité aux beaux-arts et à l'architecture, il a aussi concerné les ustensiles et les pièces décoratives. Les carreaux et les panneaux décoratifs de la collection Pozzo en sont un exemple. Parmi les 9.000 pièces rassemblées par Roberto Pozzo figurent de nombreux bijoux Art nouveau provenant de la manufacture Gilliot & Cie, mais aussi de Boch Frères, Helman, La Majolique, les Manufactures de Céramiques de Hasselt, La Dyle de Wijnmaal et de nombreuses manufactures wallonnes, dont les Faïenceries de Nimy. Un vrai régal pour les yeux !

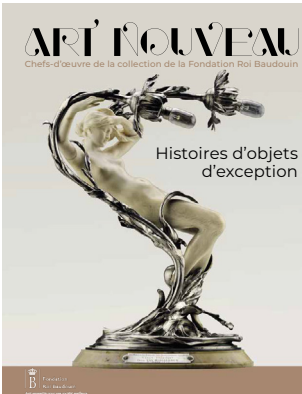
# L'HISTOIRE QUI SE CACHE DERRIÈRE CES OBJETS

## ART NOUVEAU

### Une histoire d'affinités créatives

Le romancier et historien Marc Meganck nous fait remonter le temps et nous éclaire sur ces objets extraordinaires.

Architectes, décorateurs, orfèvres, joailliers, dessinateurs, peintres, relieurs, graveurs... De nombreux artistes ont participé à ce mouvement éphémère qui a connu son apogée à la transition entre le XIXe et le XXe siècle. Ils se rencontrent dans les salons et lors des grandes expositions nationales et internationales. Ils sont voisins, collègues, membres d'un même cercle, professeurs dans une même université. Ils créent et innovent, mais nouent aussi des amitiés. Leurs familles se sont unies et ont tissé des liens indéfectibles. Mais surtout, ils sont liés par de puissantes affinités créatives. Les histoires qui se cachent derrière ces objets nous ramènent à quelques instantanés du milieu artistique et de la haute société des années 1900.



A l'occasion de l'année de l'Art nouveau et de cette exposition, la Fondation Roi Baudouin édite également une publication présentant les œuvres d'art illustrées et leurs histoires.

**gratuit - illustré - 68 pages.**

Disponible pendant l'expo ou via [www.kbs-frb.be](http://www.kbs-frb.be)



# FONDS DU PATRIMOINE DE LA FONDATION ROI BAUDOUIIN

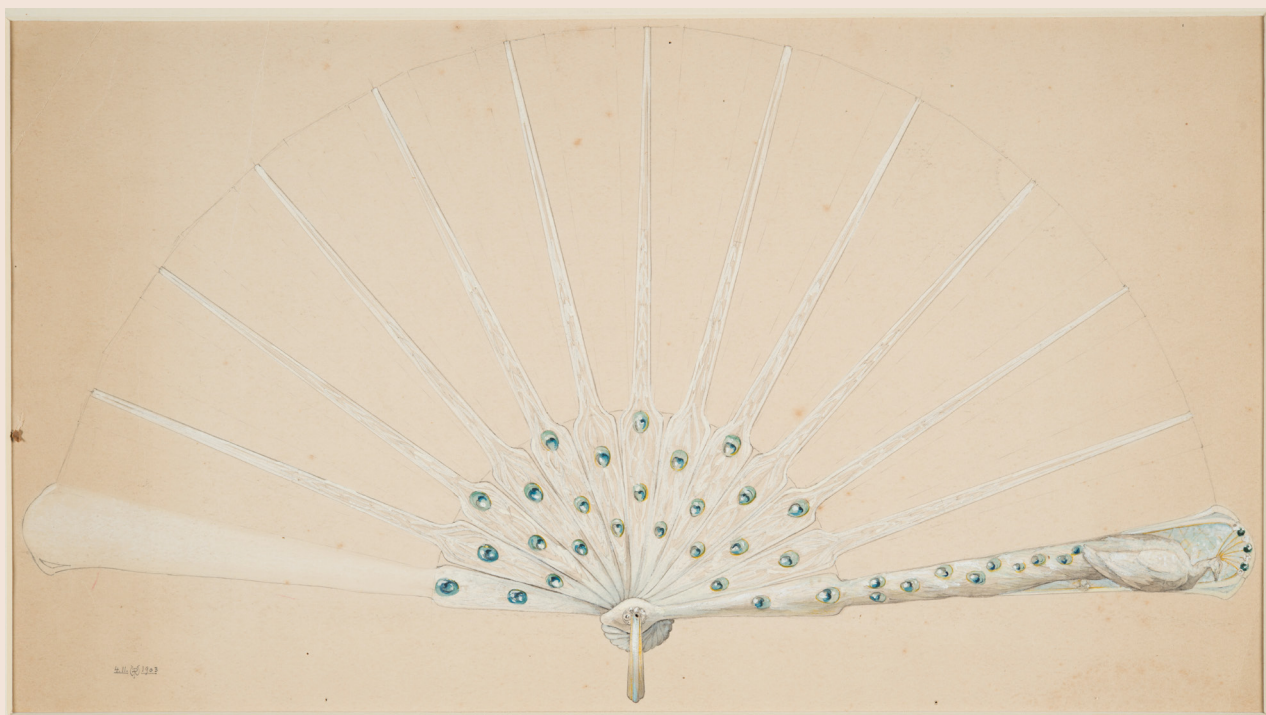
🏠 [www.patrimoine-frb.be](http://www.patrimoine-frb.be)  
📷 [@belgianheritage](https://www.instagram.com/belgianheritage)

L'exposition 'Art nouveau. Histoires d'objets d'exception' est une initiative du Fonds du Patrimoine de la Fondation Roi Baudouin. Le Programme Patrimoine et Culture de la Fondation Roi Baudouin s'investit dans la sauvegarde du patrimoine belge et dans l'encouragement de la philanthropie dans le domaine du patrimoine et de la culture.

Depuis plus de 30 ans, la Fondation achète et reçoit des œuvres emblématiques et des documents significatifs témoignant de l'évolution historique, sociale, économique et culturelle de la Belgique et plus largement de l'Europe occidentale. Grâce notamment à de nombreux dons, elle a constitué une précieuse collection qui compte aujourd'hui près de 27.000 œuvres et 26 fonds d'archives. La collection est conservée et accessible au public dans plus de 90 musées et institutions publiques.

Les mécènes peuvent également s'adresser à la Fondation Roi Baudouin pour réaliser leurs idées philanthropiques liées au patrimoine et à la culture. C'est ainsi qu'une grande variété de projets liés au patrimoine mobilier, à la musique, à l'architecture, au patrimoine naturel, à l'archéologie, à l'histoire, etc. ont déjà été réalisés.





# FONDATION ROI BAUDOUILN

La Fondation Roi Baudouin a pour mission de contribuer à une société meilleure en Belgique, en Europe et dans le monde.

La Fondation est, en Belgique et en Europe, un acteur de changement et d'innovation au service de l'intérêt général et de la cohésion sociale. Elle cherche à maximiser son impact en renforçant les capacités des organisations et des personnes. Elle encourage une philanthropie efficace des particulier-ères et des entreprises.

Ses valeurs principales sont l'intégrité et la transparence, le pluralisme et l'indépendance, le respect de la diversité et la promotion de la solidarité.

Sa vision pour l'avenir ? En Belgique, ancrer ses activités à tous les niveaux : local, régional et fédéral. En Europe, continuer à positionner la Fondation Roi Baudouin sur la scène européenne et, à l'international, devenir un acteur de référence de la philanthropie transfrontalière, notamment grâce à sa 'famille', KBFUS et KBF Canada, et son partenariat avec Give2Asia.

La Fondation a été créée en 1976, à l'occasion des 25 ans de règne du roi Baudouin.







# LE MUSÉE BELVUE

Le musée BELvue est à la fois un musée et un centre pour la démocratie. À travers une exposition permanente sur la Belgique et son histoire, des expositions temporaires et des workshops sur la citoyenneté politique et économique, la justice, l'histoire coloniale et le vivre-ensemble, le BELvue propose différentes clés de compréhension et d'interprétation pour mieux aborder la société belge actuelle.

Chaque thème est développé à l'aide de témoignages actuels, puis expliqué à travers différents moments historiques. Une façon moderne et originale de comprendre la Belgique d'hier et d'aujourd'hui.

Le BELvue est géré par la Fondation Roi Baudouin qui a pour mission de contribuer à une société meilleure. La Fondation est, en Belgique et en Europe, un acteur de changement et d'innovation au service de l'intérêt général et de la cohésion sociale.



# INFOS PRATIQUES

sur 'ART NOUVEAU. Histoires d'objets d'exception'

**Télécharger des photos en haute résolution :**  
<https://images.kbs-frb.be/pPugG6Ri3v>

## EXPOSITION

### Quand

Du 7 juin 2023 au 7 janvier 2024

### Où

Musée BELvue  
Place des Palais 7  
1000 Bruxelles

### Heures d'ouverture

Lundi (groupes avec réservation uniquement)  
• 9h30 à 17h

Du mardi au vendredi • 9h30 à 17h

Samedi et dimanche • 11h à 19h

Juillet et août • 11h à 19h

Petites vacances scolaires et jours fériés • 9h30 à 17h

### Langues

Exposition trilingue français, néerlandais et audioguide en anglais. Guide de visite disponible en français et en néerlandais.

**Entrée gratuite**

## Contacts presse

### FRB

**Thierry Van Noppen**

0479 31 85 56

[vannoppen.t@kbs-frb.be](mailto:vannoppen.t@kbs-frb.be)

### BELvue

**Charline Franken**

02 545 08 02

[franken.c@kbs-frb.be](mailto:franken.c@kbs-frb.be)

### Informations sur les œuvres d'art et patrimoine

**Astrid Fobelets**

02 549 02 96

[fobelets.a@kbs-frb.be](mailto:fobelets.a@kbs-frb.be)

[www.kbs-frb.be](http://www.kbs-frb.be)

[www.patrimoine-frb.be](http://www.patrimoine-frb.be)

[www.belvue.be](http://www.belvue.be)

