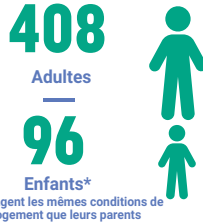


DÉNOMBREMENT SANS-ABRISME & ABSENCE DE CHEZ-SOI TOURNAI

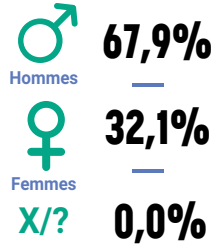
28/10/2022
33 organisations participantes

- Grande implication des services
- Situation transfrontalière
- Présence relativement importante de personnes avec un passé lié à la psychiatrie et/ou la prison

Personnes
dénombrées **504**



Genre

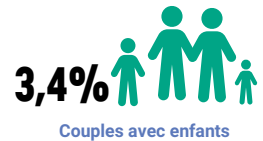
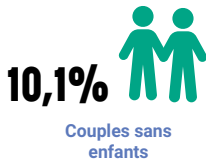
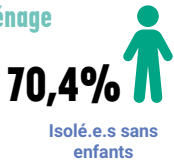


Situation de logement

Catégorie Ethos* Light	Adultes #408	%	Dont hommes %	Dont femmes %	Enfants #96	%
1 - Espace public	26	6,4	80,8	19,2	1	1,0
2 - Hébergement d'urgence (abri de nuit)	18	4,4	88,9	11,1	0	0,0
3 - Foyer d'hébergement (maison d'accueil, logement de transit, ...)	100	24,5	51,0	49,0	48	50,0
4 - En institution (ILA, santé mentale, prison, aide à la jeunesse, ...)	42	10,3	90,5	9,5	2	2,1
5 - Lieu non conventionnel (tente, garage, squat, ...)	83	20,3	71,1	28,9	25	26,0
6 - Chez des parents / amis / tiers	110	27,0	67,3	32,7	16	16,7
7 - Menace d'expulsion	7	1,7	57,1	42,9	4	4,2
Situation 28/10 inconnu, sans-abrisme confirmé	22	5,4	63,6	36,4	0	0,0

* La typologie ETHOS est, depuis 2014, utilisée comme définition-cadre du sans-abrisme et de l'absence de chez-soi en Belgique. Pour plus d'information, voir le rapport.

Ménage



* ne partagent pas nécessairement les mêmes conditions de logement que leurs parents

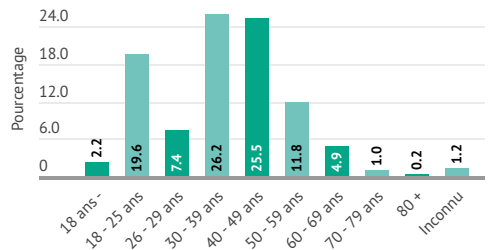
Nationalité



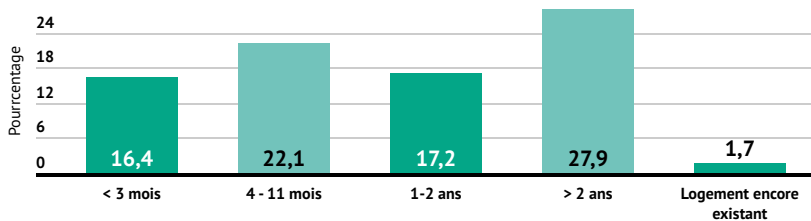
Parmi les non-belges



Âge



Durée du sans-abrisme ou de l'absence de chez soi



Public cible
Housing First

19,4%

79

> 2 ans en situation de sans-abrisme ou absence de chez soi (suspicion de) problématique psychique / assuétude

Santé

(suspicion de)



24,0%

Pas de problèmes de santé

98



38,0%

Assuétude

155



24,8%

Problèmes de santé mentale

101



14,2%

Problèmes de santé chroniques

58



3,7%

Handicap physique

15



8,6%

Handicap mental

35

Revenu



24,8%

Aucun revenu



4,2%

Revenu du travail



3,2%

Revenu informel



65,2%

Revenu de remplacement
ou allocation

* Doubles comptages éliminés

Passé institutionnel



31,9%

Passé en psychiatrie



11,3%

Passé en aide à la
jeunesse



26,0%

Passé en
prison

La Fondation Roi Baudouin a pour mission de contribuer une société meilleure. La Fondation est, en Belgique et en Europe, un acteur de changement et d'innovation au service de l'intérêt général et de la

cohésion sociale. Elle cherche à maximiser son impact en renforçant les capacités des organisations et des personnes. Elle encourage une philanthropie efficace des particuliers et des entreprises.

La Fondation Roi Baudouin est une fondation d'utilité publique. Elle a été créée en 1976, à l'occasion des 25 ans de règne du roi Baudouin. Merci à la Loterie Nationale et à tous les donateurs pour leur précieuse soutien.



Fondation
Roi Baudouin

Agir ensemble pour une société meilleure

Abonnez-vous à notre e-news : www.kbs-frb.be | Suivez-nous sur     

E.R.: Brieuc Van Damme, Rue Brederode 21, 1000 Bruxelles / Mars 2023